



شماره گزارش : 14

کارفرما: تعاونی مسکن شمیران

منشور اقلیم سازه  
(سهامی خاص)

تاریخ تنظیم : 1400/09/30

مدیر طرح: مهندسین مشاور منشور اقلیم سازه

# گزارش عملکرد دوره ای

انجام خدمات مدیریت طرح پروژه مشارکت در ساخت تعاونی مسکن شمیران

آذر سال

1400



- ساختمان های مسکونی
- ساختمان تجاری
- ساختمان های اداری
- ساختمان های صنعتی
- محیط زیست
- فضای سبز
- سازه



## بخش اول

# قرارداد مشارکت در ساخت تعاونی مسکن شمیران

## کارمندان شهرداری منطقه 1

گزارش ماهیانه شماره 14 – آذر ماه سال 1400  
کارفرما : تعاونی مسکن شهرداری منطقه یک تهران (شمیران)  
شریک : گروه مهندسی پژمان جوزی و همکاران

منتهی به سی ام آذر ماه سال 1400

تعاونی مسکن شمیران

تهران، تجریش، میدان قدس، خیابان شهید باهنر، ابتدای دزاشیب، بن بست جعفری، پلاک 16



### فهرست مطالب

3	مشخصات پروژه.....
4	پلان کلی موقعیت زمین.....
5	اقدامات انجام شده تا تاریخ سی ام آذر ماه 1400.....
30	فعالیت های در دست اقدام و یا تکمیل شده در آذر ماه سال 1400.....
36	وضعیت منابع پروژه.....
36	شرح ماشین آلات و تجهیزات موجود در کارگاه در آذر ماه سال 1400.....
37	نمودار ماشین آلات و تجهیزات موجود در کارگاه در آذر ماه سال 1400.....
38	شرح نیروی انسانی موجود در کارگاه در آذر ماه سال 1400.....
38	شرح مصالح وارده به کارگاه در آذر ماه سال 1400.....
40	گزارش پیشرفت فیزیکی پروژه.....
44	مشکلات و موانع پروژه.....
44	فهرست کارهای پیش بینی شده و لازم الاجرا در ماه آتی.....
45	گزارش تصویری پروژه.....

## مشخصات پروژه

قرارداد شماره 9/ت/م/140 مورخ 1399/03/19 با موضوع مشارکت در ساخت شش دانگ پلاک ثبتی 25 اصلی از 3936 فرعی، قطعه نهم ملکی فی مابین شرکت تعاونی مسکن شمیران کارمندان شهرداری منطقه 1 و گروه مهندسی پژمان جوزی و شرکاء با مشخصات ذیل منعقد گردیده است.

مشارکت در ساخت شش دانگ پلاک ثبتی 25 اصلی از 3936 فرعی، قطعه نهم ملکی شرکت تعاونی مسکن شمیران کارمندان شهرداری منطقه 1 ( که شریک متعهد میگردد مطابق پروانه ساختمانی صادره به شماره 10020238 مورخ 12 / 9 / 1391 در پرونده شهرداری 10062903 ضمن پرداخت تمامی هزینه های ساخت نسبت به مدیریت، سرمایه گذاری، طراحی، ساخت کل مجتمع و همچنین تعمیر و نگهداری یکساله تأسیسات و تجهیزات مجتمع، در قطعه زمین متعلق به تعاونی واقع در تهران، بزرگراه ارتش، بلوار اوشان، بلوار 35 متری، جنب پروژه مخابرات به شرح ذیل و انجام محوطه سازی و دیوارکشی کل پروژه و سایر موارد طبق ضوابط شهرسازی و مقررات ملی زمین و مسکن و سایر ضوابط به همراه تجهیز و برجیدن کارگاه با کلیه کارهای مربوطه طبق نقشه های اجرایی و مشخصات فنی که در ادامه اجرای این قرارداد توسط شریک تهیه و به تأیید تعاونی میرسد.

### جدول شماره 1 - مشخصات موضوع قرارداد بر اساس پروانه ساختمانی اخذشده توسط تعاونی

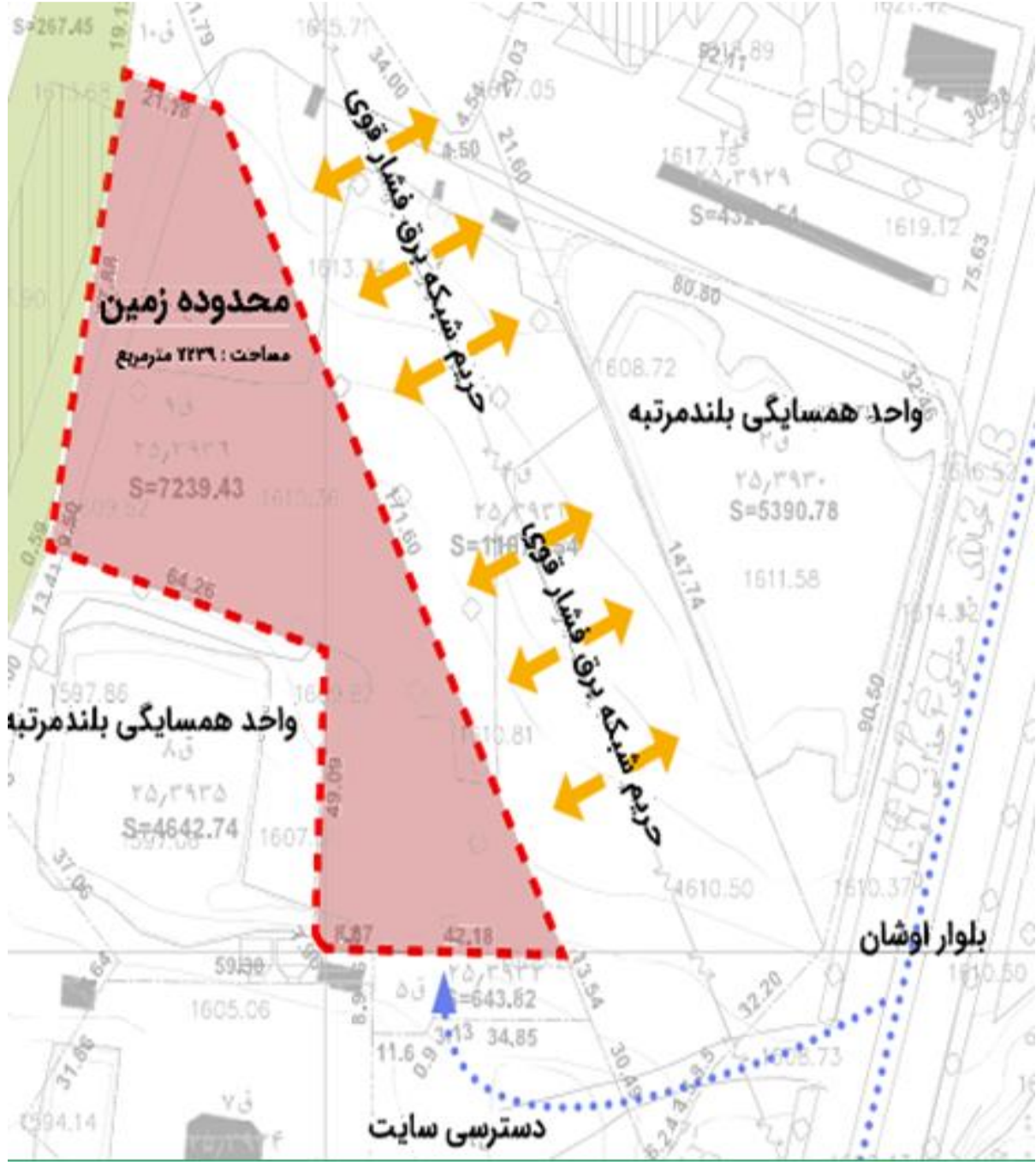
ردیف	شماره پلاک	مساحت عرصه (مترمربع)	کاربری	مساحت زیربنای مجاز طبق پروانه ساختمانی (مترمربع)
1	25/3936/9	6873.6 با توجه به توضیحات تبصره 1 بند 1-3 ماده 3 قرارداد حاضر	مسکونی	67705
			تجاری	3000
			پارکینگ مسکونی	23872/18
			پارکینگ تجاری	2260/03
			پله و آسانسور	15013/5
			محوطه سازی	سطح موجود

خدمات مدیریت طرح پروژه از طرف تعاونی مسکن شمیران به عنوان کارفرما، به شرکت مهندسیین مشاور منشور اقلیم سازه طی قرارداد شماره 8/ت/م/140 مورخ 1399/08/01 واگذار گردید.





## پلان کلی موقعیت زمین





## اقدامات انجام شده تا تاریخ سی ام آذر ماه سال 1400

### الف) موارد حقوقی و قراردادی

#### 1- رفع معارض :

- اصلاح ابعاد زمین در جهت رفع هر گونه معارض
- رفع توقیف سند زمین (توضیح اینکه بدلیل عدم پرداخت عوارض مربوط به سازمان تامین اجتماعی سند زمین توقیف بوده است)
- تمدید جواز ساختمان تا پایان سال 1400

#### 2- تامین زیر ساخت ها

##### 1-2- سیستم های ارتباطی

- اخذ انشعاب تلفن 10 خط
- سیستم سانترال برای خط داخلی تلفن و برقراری شبکه داخلی (Intera Net)
- برقراری اینترنت کابلی و وای فای

##### 2-2- برق رسانی

- تامین برق توسط یک دستگاه ژنراتور جدید 550 (KVA)
- اخذ انشعاب برق کارگاهی 250 آمپر

##### 2-3- انشعاب گاز کارگاهی

- اخذ انشعاب گاز کارگاهی با ظرفیت جی 25
- لوله کشی گاز داخل کارگاه جهت موتور خانه

##### 2-4- انشعاب آب

- نصب دو منبع آب (به ظرفیت کل 15000 لیتر) و نصب تصفیه خانه برای مصارف بهداشتی
- خرید انشعاب آب اصلی

#### 3- آماده سازی زمین و حراست کارگاه

- پیاده سازی نقاط نقشه برداری روی زمین
- تسطیح و حصارکشی دور زمین
- نصب درب ورودی کارگاه
- اجرای فضای سبز ورودی کارگاه
- شن ریزی مستمر جهت جلوگیری از گل و لای شدن مسیر های تردد ( در دست اقدام)
- اجرای آسفالت سرد محوطه

#### 4- تامین فضای استقرار نفرات



- تهیه و نصب و مبلمان 25 دستگاه کانکس دفتری (دو دستگاه در اختیار نمایندگان تعاونی)
- تهیه و نصب 35 دستگاه کانکس جهت پیمانکاران جزء و اسکان نیروهای کارگری
- تامین 7 دستگاه کانکس جهت آبدارخانه و سرویس بهداشتی برای مجموعه های دفتری و کارگری
- تامین سرمایش کلیه کانکس ها از طریق کولر آبی و اسپیلیت
- تامین گرمایش کلیه کانکس ها از طریق سیستم موتورخانه و رادیاتور شوفاژ
- احداث اسکلت فلزی و نصب کانکس در مجاور کانکس های دفتری موجود در حاشیه پیاده رو خیابان دریا

#### 5- کنترل تردد و حفاظت فیزیکی پروژه

- عقد قرارداد حفاظت فیزیکی با گروه حراست مورد تائید نیروی انتظامی و نگهبانی 24 ساعته کارگاه
- نصب و راه اندازی سیستم مونیترینگ شامل 40 دستگاه دوربین
- احداث اتاق کنترل ورود و خروج و سیستم ساعت زن
- استقرار کانکس نگهبانی در بخش شمال شرقی جهت کنترل تردد نفرات خوابگه جدید کارگری.

#### 6- تامین زمین جهت تجهیز کارگاه

توضیح : بدلیل محدودیت فضا در زمین پروژه، زمین مجاور شرقی به مساحت 11 هزار متر مربع اجاره شده و اقدامات زیر در آن انجام شده است :

- تسطیح زمین و تخلیه نخاله ها و وسایل اضافه از آن
- حصارکشی دور زمین مربوطه
- نصب درب کارگاهی بزرگ جهت تردد ماشین آلات سنگین
- احداث اتاق نگهبانی 24 ساعته در ورودی زمین
- احداث پارکینگ مسقف

#### 7- ساختمان های پشتیبانی

- تامین دو دستگاه کانتینر به عنوان انبار
- احداث فضای انبار روباز بین دو کانتینر
- تامین فضای سایت آرماتور (در حال حاضر در اختیار پیمانکار پایدارسازی است).
- احداث موتورخانه شوفاژ
- برچیدن سقف تعمیرگاه بنا به هشدار ایمنی اداره برق
- ایمن سازی ساختمان تعمیرگاه در مقابل برق فشار قوی و شروع به اجرای سقف غیرفلزی برای آن

#### 8- تاسیسات و تجهیزات کارگاهی

- تامین و نصب کامل یک دستگاه باسکول 60 تن و اخذ تأییدیه استاندارد آن
- احداث اتاق آزمایشگاه جهت آزمایش نمونه بتن



- ورود تجهیزات آزمایشگاه
- تامین و نصب دو دستگاه سیلوی سیمان 100 تنی
- خرید و نصب یکدستگاه بچینگ 0.5 متر مکعبی
- نصب ستون های فلزی، نصب پانل های پیش ساخته و تکمیل دیواره های جداکننده مصالح بچینگ
- تکمیل محل بارگیری تراک ها در بچینگ
- برق رسانی و آبرسانی به بچینگ
- تامین مصالح شن و ماسه و سیمان
- احداث حوضچه پساب دوم بچینگ
- تامین تانکر آب جهت کیورینگ بتن
- آماده سازی و تجهیز خوابگاه کارگری برای 80 نفر برای پیمانکار اسکلت بتنی

### 9- تامین ماشین آلات سنگین

- تامین و نصب مخزن گازوئیل برای سوخت ماشین الات
- تامین یک دستگاه لودر
- تامین دو دستگاه پمپ بتن زمینی و ملحقات مربوطه
- تامین و اورهال و نصب یک دستگاه تاور کرین 12 تن پتین در ضلع شمالی
- تامین و اورهال و نصب یک دستگاه تاور کرین 8 تن پتین در ضلع غربی
- تامین و نصب یک دستگاه بالابر کارگاهی (آلیماک)
- تامین یک دستگاه میکسر بتن، یک دستگاه مینی لودر باب کت و یک دستگاه بنز خاور و نصب جرثقیل 3 تن بر روی آن
- تامین دو دستگاه میکسر بتن و یک دستگاه پمپ زمینی
- تامین یک دستگاه جرثقیل سه تن
- احداث حوضچه پساب سوم
- نصب مخزن ذخیره پساب و خط پمپاژ
- تامین و اورهال و نصب یک دستگاه تاور کرین 8 تن زوم لاین در ضلع جنوبی
- ساخت اتاق سایلنت جهت ژنراتور 500 کا و آ (در دست اقدام)
- یک دستگاه پلیسینگ بوم



جدول شماره 2 - گزارش وضعیت پیشرفت وزنی عملیات تجهیز کارگاه (درصد وزنی در کل پروژه معادل 4 درصد میباشد)

الف) تجهیز اولیه (35 درصد)

W.B.S	شرح عملیات	واحد	مقدار کل	مقدار انجام شده	درصد انجام شده	درصد وزنی	درصد پیشرفت فیزیکی
3.1.1	تسطیح و محصور کردن زمین	کلی	1	1	100	3	3
3.1.2	تامین تانکر آب و ژنراتور	عدد	2+3	2+3	100	2	2
3.1.3	استقرار کانکسهای دفتری	عدد	25	25	100	45	45
3.1.4	استقرار کانکسهای کارگری	عدد	35	35	100	50	50

ب) احداث ابنیه و تاسیسات پشتیبانی (50 درصد)

W.B.S	شرح عملیات	واحد	مقدار کل	مقدار انجام شده	درصد انجام شده	درصد وزنی	درصد پیشرفت فیزیکی
3.2.1	تامین زمین	کلی	1	1	100	5	5
3.2.2	احداث موتور خانه	کلی	1	1	100	10	10
3.2.3	احداث انبار	کلی	1	1	100	5	5
3.2.4	احداث باسکول	کلی	1	1	100	15	15
3.2.5	احداث آزمایشگاه	کلی	1	1	100	10	10
3.2.6	احداث بچینگ	کلی	1	1	100	35	35
3.2.7	احداث تعمیرگاه	کلی	1	0.85	100	20	20

پ) اخذ انشعابات تاسیساتی (15 درصد)

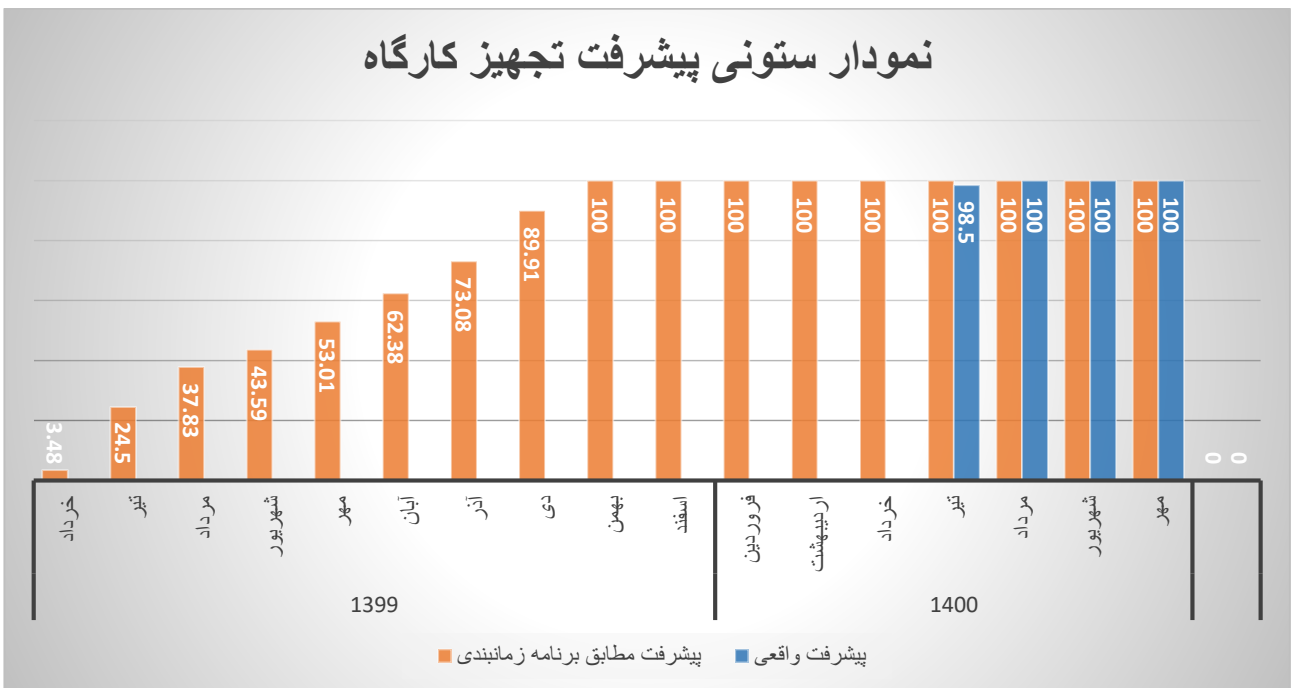
W.B.S	شرح عملیات	واحد	مقدار کل	مقدار انجام شده	درصد انجام شده	درصد وزنی	درصد پیشرفت فیزیکی



جدول شماره 2 - گزارش وضعیت پیشرفت وزنی عملیات تجهیز کارگاه (درصد وزنی در کل پروژه معادل 4 درصد میباشد)

3.3.1	اخذ انشعاب تلفن و اینترنت	کلی	1	1	100	5	5
3.3.2	اخذ انشعاب گاز	کلی	1	1	100	15	15
3.3.3	اخذ انشعاب برق	کلی	1	1	100	30	30
3.3.4	اخذ انشعاب آب	کلی	1	1	100	50	50
35	جمع کل پیشرفت تجهیز اولیه						
50	جمع کل پیشرفت احداث ابنیه و تاسیسات پشتیبانی						
15	جمع کل پیشرفت اخذ انشعابات تاسیساتی						
4 درصد	جمع کل پیشرفت فیزیکی عملیات تجهیز کارگاه						
4 درصد	پیشرفت فیزیکی مورد انتظار طبق برنامه زمانبندی تفصیلی در پایان آذرماه سال 1400						
0	وضعیت تقدم (+) و یا تاخر (-) عملیات اجرایی نسبت به برنامه زمانبندی تفصیلی						

نمودار ستونی پیشرفت تجهیز کارگاه





## **(ب) طراحی**

توضیح : ( بنا بر اطلاعات اخذ شده از شریک محترم ) همزمان با عقد قرارداد ، تیم های طراحی پروژه انتخاب شده اند و تاکنون اقدامات زیر در فرایند طراحی انجام شده است .

### **1- پایدارسازی (اتمام عملیات)**

- انتخاب و عقد قرارداد با پیمانکار (شرکت بسپار پی ایرانیان )
- بازدید میدانی و مطالعات زمین شناسی
- طراحی سیستم پایدارسازی گود
- طراحی سیستم پایدارسازی مجاور برج ستاره

### **2- طراحی اصلی ساختمان**

- عقد قرارداد با تیم های طراحی
- تهیه طرح اولیه معماری و ارائه به تعاونی
- تنظیم جدول تفکیک واحد ها بر اساس ایده نهایی و نقشه های فاز صفر تهیه شده و تقسیم بندی واحد ها بین طرفین قرارداد (تعاونی و شریک)
- نهایی شدن هماهنگی بین تیم های طراحی
- آماده شدن نقشه های سازه ای فونداسیون و اسکلت سازه و سقف تا تراز صفر
- فاز دو طراحی در دیسپلین های معماری، سازه، برق و مکانیک (در دست اقدام)

### **3- طراحی سیستم زهکشی (اتمام عملیات)**

- انتخاب و عقد قرارداد با پیمانکار سیستم زهکشی
- نهایی شدن طراحی سیستم زهکشی

### **4- طراحی سیستم ارتینگ**

- انتخاب و عقد قرارداد با پیمانکار سیستم ارتینگ
- طراحی سیستم ارتینگ (در دست اقدام)
- برآورد مصالح و تامین (در دست اقدام)
- تا کنون مستنداتی در این خصوص ارائه نگردیده است.





جدول شماره 3 - گزارش وضعیت پیشرفت وزنی عملیات طراحی و برنامه ریزی (درصد وزنی در کل پروژه معادل 3 درصد میباشد)

الف) طراحی مرحله اول (25 درصد)

W.B.S	شرح عملیات	واحد	مقدار کل	مقدار انجام شده	درصد انجام شده	درصد وزنی	درصد پیشرفت فیزیکی
2.1.1	نقشه برداری	کلی	1	1	100	5	5
2.2.2	مطالعات زمین شناسی	کلی	1	1	100	5	5
2.2.3	نقشه های اولیه معماری	کلی	1	0.95	95	40	38
2.2.4	مطالعات اولیه سازه	کلی	1	0.95	95	30	28.5
2.2.5	هماهنگی سازه و معماری	کلی	1	0.95	95	20	19

ب) برنامه ریزی و مجوزها (5 درصد)

W.B.S	شرح عملیات	واحد	مقدار کل	مقدار انجام شده	درصد انجام شده	درصد وزنی	درصد پیشرفت فیزیکی
2.2.1	برنامه زمانبندی کلی	کلی	1	0.95	95	20	19
2.2.2	پوشش های بیمه ای پروژه	کلی	1	0.5	50	80	40

پ) طراحی مرحله دوم (50 درصد)

W.B.S	شرح عملیات	واحد	مقدار کل	مقدار انجام شده	درصد انجام شده	درصد وزنی	درصد پیشرفت فیزیکی
2.3.1	نقشه های مرحله دوم معماری	کلی	1	0.1	10	30	3
2.3.2	نقشه های مرحله دوم سازه	کلی	1	0.4	40	25	10
2.3.3	نقشه های مرحله دوم مکانیک	کلی	1	0.1	10	20	2
2.3.4	نقشه های مرحله دوم برق	کلی	1	0.1	10	15	1.5

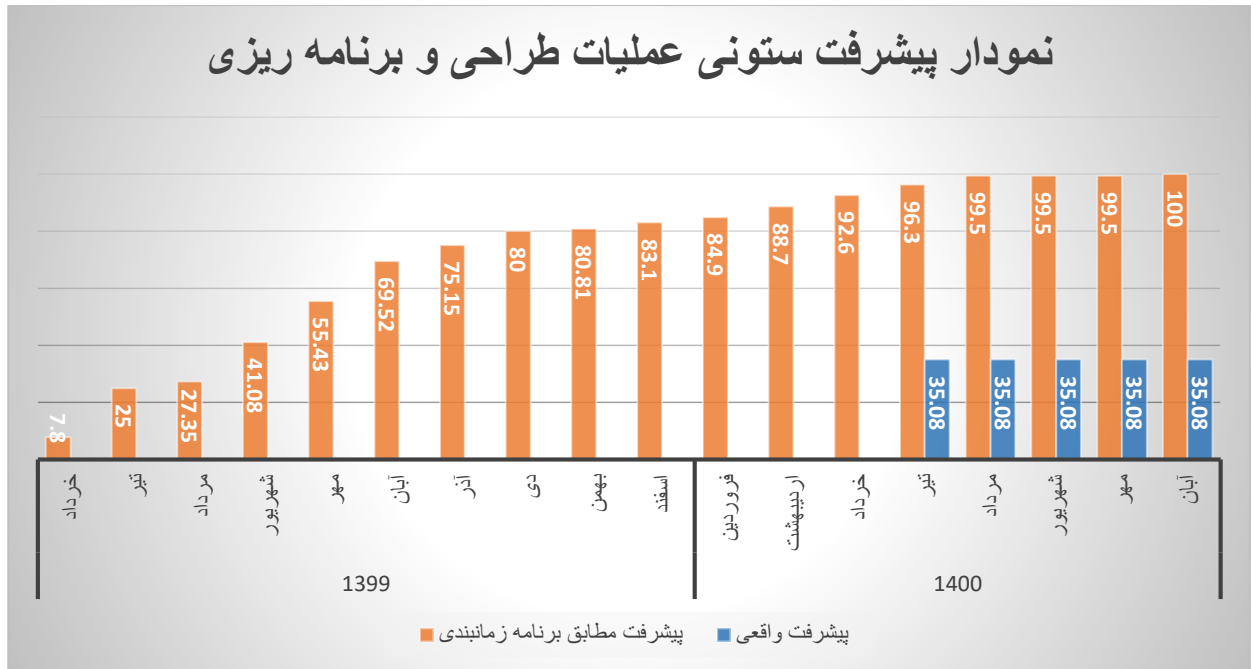


جدول شماره 3 - گزارش وضعیت پیشرفت وزنی عملیات طراحی و برنامه ریزی (درصد وزنی در کل پروژه معادل 3 درصد میباشد)

W.B.S	شرح عملیات	واحد	مقدار کل	مقدار انجام شده	درصد انجام شده	درصد وزنی	درصد پیشرفت فیزیکی
2.3.5	هماهنگی بین دیسپلینها و نهایی شدن مرحله دوم	کلی	1	0	0	10	0
(ت) طراحی تفصیلی (20 درصد)							
2.4.1	نقشه های تفصیلی معماری	کلی	1	0	0	30	0
2.4.2	نقشه های تفصیلی سازه	کلی	1	0	0	20	0
2.4.3	نقشه های معماری داخلی	کلی	1	0	0	25	0
2.4.4	نقشه های تفصیلی مکانیک	کلی	1	0	0	15	0
2.4.5	نقشه های تفصیلی برق	کلی	1	0	0	10	0
23/88	جمع کل پیشرفت طراحی مرحله اول						
2/95	جمع کل پیشرفت برنامه ریزی و مجوزها						
8/25	جمع کل طراحی مرحله دوم						
0	جمع کل طراحی تفصیلی						
1/05 درصد	جمع کل پیشرفت فیزیکی عملیات طراحی و برنامه ریزی						
3 درصد	پیشرفت فیزیکی مورد انتظار طبق برنامه زمانبندی تفصیلی در پایان آذر ماه سال 1400						
1/95 - درصد	وضعیت تقدم (+) و یا تاخر (-) عملیات اجرایی نسبت به برنامه زمانبندی تفصیلی						



## نمودار پیشرفت ستونی عملیات طراحی و برنامه ریزی





## پ) ساخت

### 1- عملیات خاکی (اتمام عملیات)

توضیح : طرح ساختمان مشتمل بر هفت طبقه پارکینگ است و لذا نیاز به گود برداری از سطح زمین به عمق متوسط 27 متر می باشد (از 24 تا 30 متر) و حجم خاکی 161600 متر مکعب از گود خارج شد. آخرین سرویس خاک در تاریخ 1400/07/21 از کارگاه خارج شد.

#### الف : تجهیز کارگاه

- انتخاب پیمانکار حمل خاک، عقد قرارداد و شروع عملیات اجرایی
- استقرار نفرات در سه دستگاه کانکس تحویلی
- تامین یک دستگاه بیل مکانیکی در ابتدای کار و افزایش تدریجی ناوگان تا حد چهار دستگاه بیل مکانیکی، یک دستگاه پیکور، یک دستگاه لودر (مربوط به شرکت)، یک دستگاه بولدوزر (مقطعی)، یک دستگاه بابت. سه دستگاه تراک میکسر و یک دستگاه جرثقیل.
- تامین کامیون برای حمل خاک از 20 تا 50 دستگاه بسته به حجم خاک قابل حمل

#### ب : عملیات اجرایی

- دپوی خاک توسط بیل مکانیکی در محدوده شمالی زمین از 3 مرداد آغاز شده است (مغزه برداری).
- ایجاد رمپ دسترسی در وسط گود و اصلاح مستمر آن متناسب با پیشرفت کار
- شروع حمل شبانه خاک از تاریخ 19 مرداد 1399
- خاکبرداری کنترل شده محدوده مجاور برج ستاره تا تراز زیر فونداسیون با ملاحظات ایمنی
- پنل برداری سطوح دیواره جهت انجام عملیات پایدارسازی
- پیکورزنی سنگ های بزرگ پیدا شده در حین خاکبرداری
- دپو زنی خاک در طول روز
- تا این تاریخ کلیه عملیات خاکبرداری و حمل خاک از داخل گود به اتمام رسیده است .

### 2- عملیات پایدارسازی دیواره های گود (اتمام عملیات)

توضیح : گودبرداری به صورت کات و بدون شیب انجام می گیرد و لذا لازم است همزمان با خاکبرداری گود ؛ دیوارهای گود به روش مناسب (نیلینگ ، استرنده یا ستون های برنی ) پایدارسازی شوند. عملیات پایدار سازی در تاریخ 1400/06/23 به اتمام رسید.

#### 1-2- تجهیز کارگاه

- استقرار نفرات در 12 دستگاه کانکس تحویلی .



- ورود تجهیزات پایدارسازی شامل سه دستگاه دریل واگن ، یک دستگاه کیسینگ، چهار دستگاه کمپرسور، دو دستگاه شاتکریت ، یک دستگاه دیزل ژنراتور و یک ست تزریق، تانکر هوا ، تانکر آب و تانکر گازوییل و قیف شاتکریت و تجهیزات تست کشش .
- تا این تاریخ کلیه نیرو ها و ماشین آلات پایدار سازی از محل پروژه خارج گردیده است

## 2-2- عملیات تحکیم دیواره ها

- از تاریخ 15 مرداد خاکبرداری پله اول در ضلع شمالی زمین و از تاریخ 17 مرداد عملیات پایدارسازی آغاز شد و در شهریور ماه به اتمام رسید
- تا این تاریخ حدود 10060 متر مربع از سطح دیواره ها پانل برداری و مش و شاتکریت شده است. عملیات شاتکریت در شهریور ماه به اتمام رسید
- میزان حفاری و تزریق از ابتدای پروژه تا این مقطع حدود 24402 متر طول بوده است. عملیات حفاری و تزریق در شهریور ماه به اتمام رسید.
- تعداد گمانه های کامل شده از ابتدای پروژه تا این تاریخ 1402 عدد و عملیات گمانه زنی در شهریور ماه به اتمام رسید.

## 2-3- عملیات سازه نگهبان مجاور برج ستاره

- حفاری چاه های برلنی در ضلع غربی از تاریخ 17 آذر ماه شروع شده است. طبق گزارش شریک 535 متر طول معادل 32 چاه حفاری و در فروردین ماه به اتمام رسید.



جدول شماره 4 - گزارش وضعیت پیشرفت وزنی عملیات گود برداری و تحکیم (درصد وزنی در کل پروژه معادل 7.5 درصد میباشد)

الف) پارت شمالی (65 درصد)

W.B.S	شرح عملیات	واحد	مقدار کل	مقدار انجام شده	درصد انجام شده	درصد وزنی	درصد پیشرفت فیزیکی
4.1.1.2	دیو و حمل خاک	M3	86867	86867	100	20	20
4.1.1.3	پایدار سازی دیواره شمالی	M2	2067	2067	100	20	20
4.1.1.4	پایدار سازی دیواره شرقی	M2	2683	2683	100	40	40
4.1.1.6	خاکبرداری کنار ملک 14 چاه	M3	12500	12500	100	1	1
4.1.1.7	پایدار سازی بخش شمالی ضلع غربی	M2	548	548	100	5	5
4.1.1.8	14 چاه برنی شمالی	عدد	14	14	100	5	5
4.1.1.9	پایدار سازی 14 چاه برنی	M2	584	584	100	9	9

ب) پارت جنوبی (35 درصد)

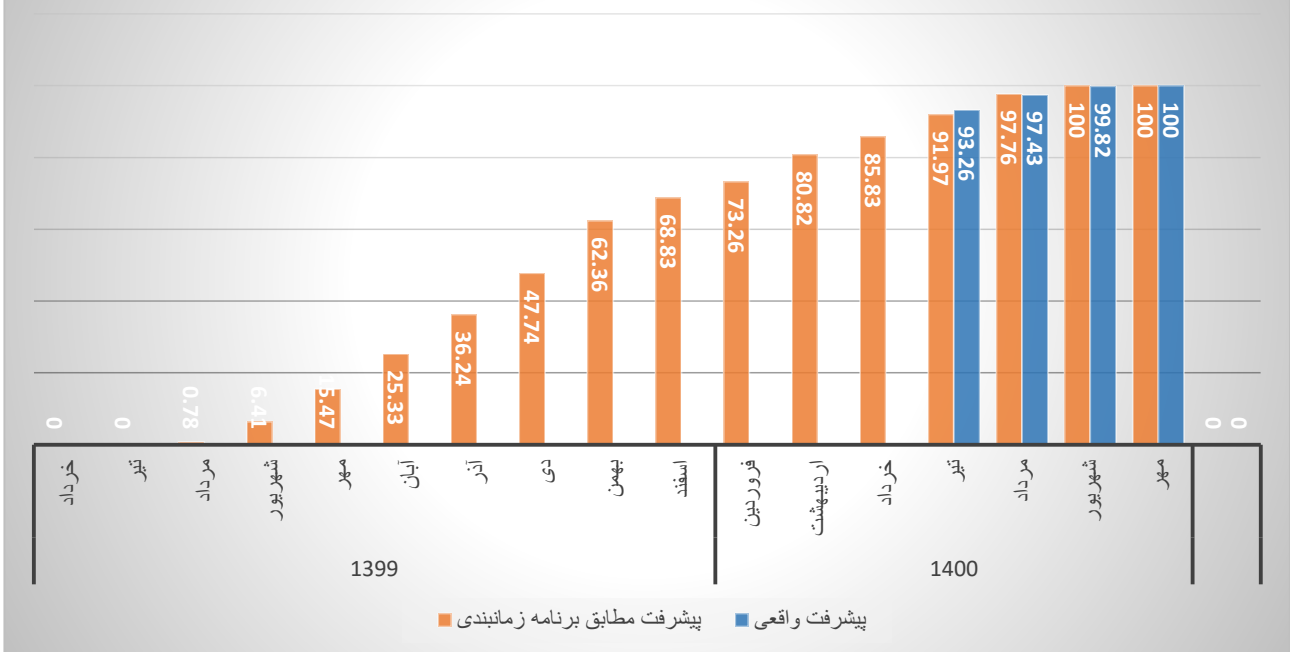
W.B.S	شرح عملیات	واحد	مقدار کل	مقدار انجام شده	درصد انجام شده	درصد وزنی	درصد پیشرفت فیزیکی
4.2.1.1	دیو و حمل خاک	M3	29667	29667	100	17	17
4.2.1.2	خاکبرداری کنار ملک 17 چاه	M3	13850	13850	100	3	3
4.2.1.3	اجرای 17 چاه برنی	عدد	17	17	100	9	9
4.2.1.4	پایدار سازی 17 چاه برنی	M2	650	650	100	19	19
4.2.1.5	پایدار سازی بخش جنوبی	M2	814	814	100	9	9
4.2.1.6	برچیدن رمپ	M3	22019	22019	100	9	9
4.2.1.7	پایدار سازی ضلع شرقی	M2	1962	1962	100	14	14



جدول شماره 4 - گزارش وضعیت پیشرفت وزنی عملیات گود برداری و تحکیم (درصد وزنی در کل پروژه معادل 7.5 درصد میباشد)

17	17	100	752	752	M2	پایدار سازی ضلع جنوبی	4.2.1.8
3	3	100	1	1	کلی	برچیدن کارگاه پایدار سازی	4.2.1.9
65	جمع کل پیشرفت پارت شمالی						
35	جمع کل پیشرفت پارت جنوبی						
7/50 درصد	جمع کل پیشرفت فیزیکی عملیات گود برداری و تحکیم						
7/50 درصد	پیشرفت فیزیکی مورد انتظار طبق برنامه زمانبندی تفصیلی در پایان آذر ماه سال 1400						
0/00	وضعیت تقدم (+) و یا تاخر (-) عملیات اجرایی نسبت به برنامه زمانبندی تفصیلی						

نمودار ستونی پیشرفت گودبرداری و تحکیم







### 3- سیستم زهکشی و فونداسیون ساختمان:

جدول شماره 5 - گزارش وضعیت پیشرفت وزنی سیستم زهکشی و فونداسیون ساختمان (درصد وزنی در کل پروژه معادل 3.75 درصد میباشد)

#### الف) پارت شمالی (60 درصد)

درصد پیشرفت فیزیکی	درصد وزنی	درصد انجام شده	مقدار انجام شده	مقدار کل	واحد	شرح عملیات	W.B.S
15	15	100	448	448	M	اجرای زهکش کف	4.2.1.1
5	5	100	3	3	عدد	اجرای چاه آسانسورهای 1 تا 3	4.2.1.2
70	70	100	3646.5	3646.5	M2	اجرای فونداسیون	4.2.1.3
10	10	100	2	2	عدد	نصب تاور کرین و آلیماک	4.2.1.4

#### ب) پارت جنوبی (40 درصد)

درصد پیشرفت فیزیکی	درصد وزنی	درصد انجام شده	مقدار انجام شده	مقدار کل	واحد	شرح عملیات	W.B.S
15.00	15	100.00	299	299	M	اجرای زهکش کف	4.2.1.1
2.50	5	50.00	1	2	عدد	اجرای چاه آسانسورهای 4 و 5	4.2.1.2
49	70	70	1699.35	2427.64	M2	اجرای فونداسیون	4.2.1.3
10.00	10	100.00	2	2	عدد	نصب تاور کرین دوم و سوم	4.2.1.4

60

جمع کل پیشرفت پارت شمالی

30.6

جمع کل پیشرفت پارت جنوبی

3.398

جمع کل پیشرفت فیزیکی سیستم زهکشی و فونداسیون ساختمان

3.75

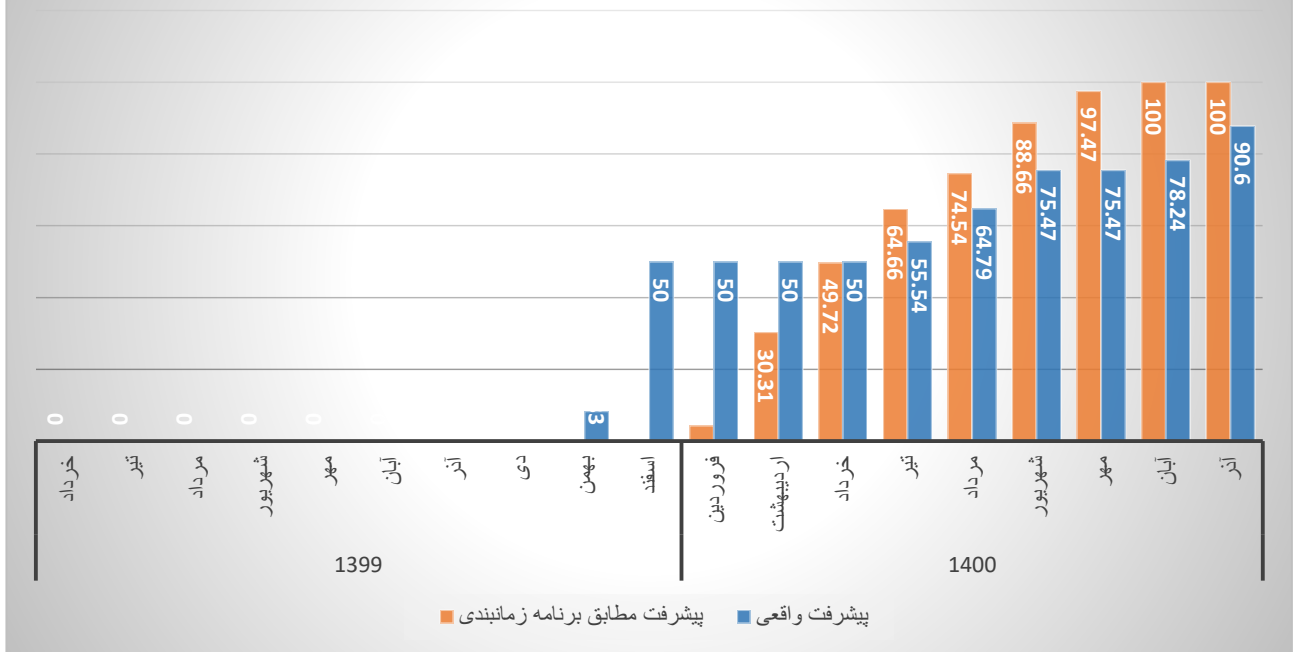
پیشرفت فیزیکی مورد انتظار طبق برنامه زمانبندی تفصیلی در پایان آذر ماه سال 1400

- 0.352

وضعیت تقدم (+) و یا تاخر (-) عملیات اجرایی نسبت به برنامه زمانبندی تفصیلی

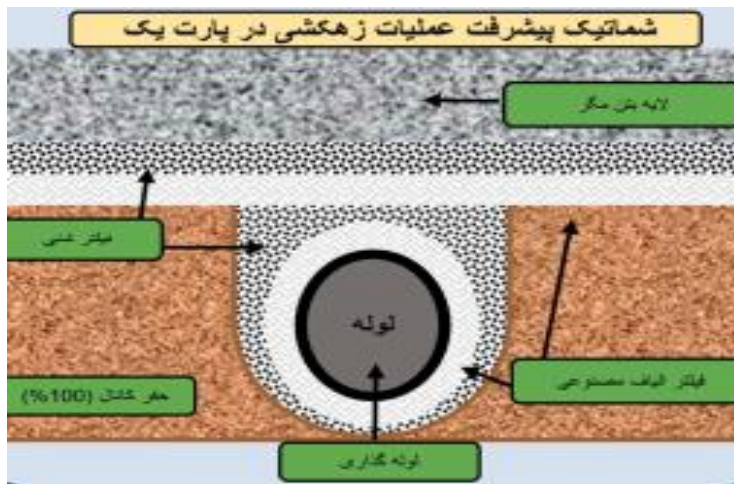
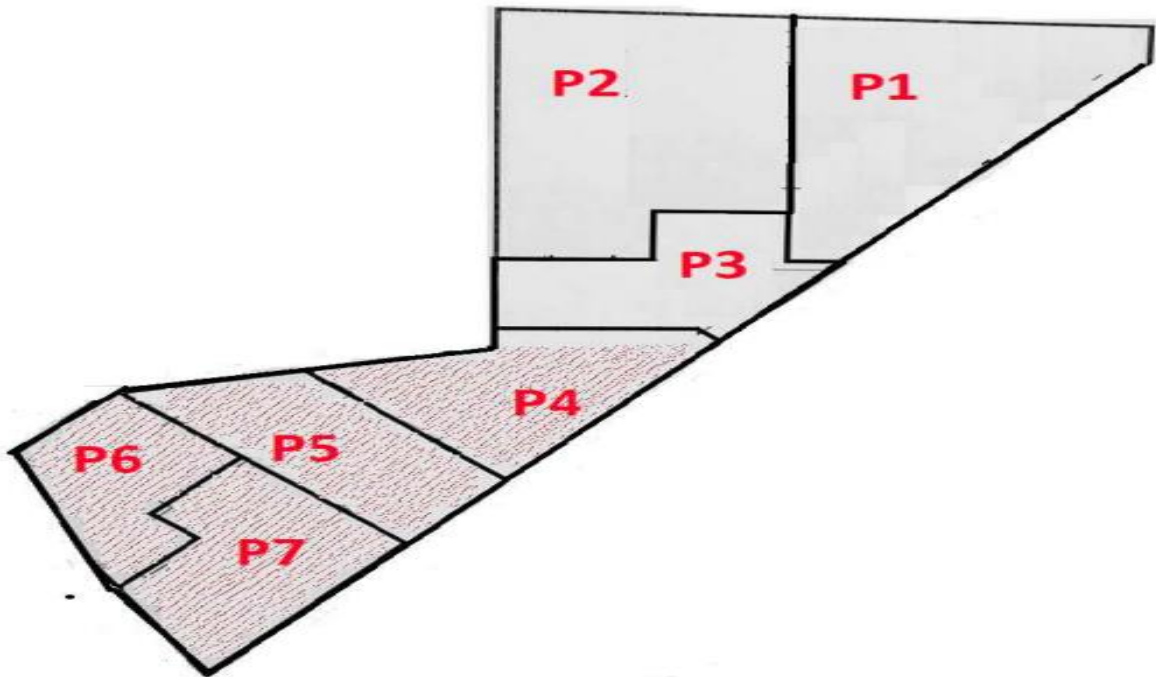


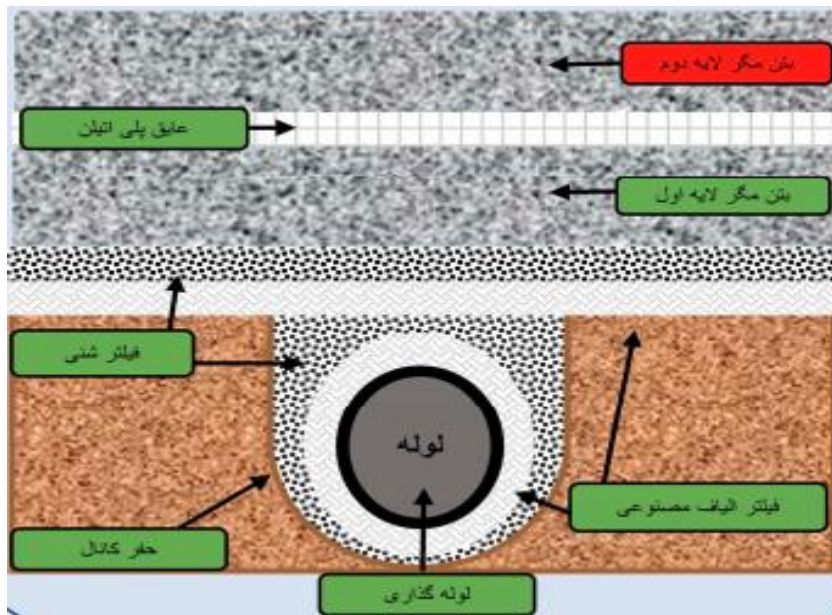
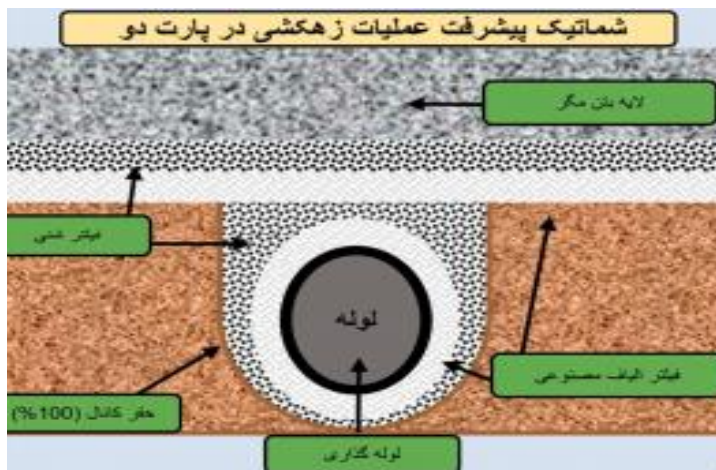
## نمودار ستونی پیشرفت عملیات زهکشی و فونداسیون





پلان کلی پارت بندی سیستم زهکشی و اجرای فونداسیون





### 3- سیستم زهکشی و بستر سازی:

- نصب ورق های دیمپل شیت در دیواره ها
- اجرای شبکه کانال های زهکشی شامل کانال کنی، قرار دادن لایه فیلتر، نصب لوله های کاروگیت سوراخدار، شن ریزی روی لوله ها
- اجرای عایق زئو ممبران
- اجرای بستر سازی گود شامل لایه فیلتر در کف گود، شن ریزی روی لایه فیلتر و اجرای بتن مگر

#### الف : تجهیز کارگاه

- انتخاب پیمانکار
- استقرار تفرات و تجهیزات در دو دستگاه کانکس تحویلی

#### ب : عملیات اجرایی

عملیات اجرایی از 15 بهمن ماه در پارت شمالی زمین شروع شده است.



- ایجاد داربست و نصب ورق های دیمپلد در دیواره های جنوبی و بخش آماده به کار شرقی و غربی
- حفر کانال های زهکشی
- اجرای عملیات عایق کاری چاله آسانسور سوم
- اجرای فیلتر و لوله گذاری داخل کانال
- اجرای لایه شن روی لوله
- اجرای لایه فیلتر در کف گود
- اجرای لایه شن در کف گود
- اجرای مگر در کف گود
- عملیات زهکشی در تاریخ 1400/07/18 در پارت های 1 و 2 و 3 و 4 و 5 و 6 و 7 به ترتیب با مساحت 1320 مترمربع ، 1910 مترمربع، 840 مترمربع و 750 متر مربع و 630 متر مربع و 620 متر مربع و 720 متر مربع به اتمام رسید.

#### 4- عملیات ساخت اسکلت بتنی :

- اجرای اسکلت بتنی در محوطه شمالی و جنوبی سایت شروع گردیده است و در این بخش در این ماه در حال حاضر عملیات زیر در دست اقدام می باشد :

#### 1-4) اسکلت سقف های زیر زمینی:

- قالب بندی آرماتور بندی و بتن ریزی سقف طبقه های 5- پارت 3 و طبقه 7- پارت 4 و طبقه 4- پارت 2 و 3 طبقه 2- پارت 1 و طبقه 6- پارت 4

#### 2-4) قالب بندی آرماتور بندی و بتن ریزی ستون ها:

- آرماتور بندی قالب بندی و بتن ریزی ستونهای طبقه 7- پارت 4
- آرماتور بندی قالب بندی و بتن ریزی ستونهای طبقه 5- پارت 3 و طبقه 4- پارت 3 و طبقه 2- پارت 1 و طبقه 1- پارت 1

#### 3-4) قالب بندی آرماتور بندی و بتن ریزی دیوار حائل:

- آرماتور بندی و قالب بندی و بتن ریزی دیوار حائل طبقه 2- ضلع شرقی پارت 1 و طبقه 1- پارت 1
- ضلع غربی و شرقی طبقه 4- پارت 3 ضلع شرقی طبقه 7- پارت 4
- کیورینگ بتن

#### 4-4) قالب بندی آرماتور بندی و بتن ریزی دیوار برشی:

- طبقه 4- پارت 3 و طبقه 5- پارت 3
- آرماتور بندی در طبقه 7- پارت 4 و طبقه 4- پارت 2

#### 5-4) سایر موارد:

- آرماتور بندی دیواره چاله آسانسور 3



- بتن ریزی پله های طبقات 4- الی 2-
- بتن ریزی رمپ ورودی از طبقه 5- به 4-
- شروع بتن ریزی فونداسیون بلوک جنوبی در پارت 4
- بتن ریزی فونداسیون و نصب تاور سوم
- عایق بندی دیوار ضلع جنوبی طبقات 7- و 6-
- تا این تاریخ عملیات بتن ریزی بلوک شمالی برای سقف طبقات 7- و 6- و 5- به اتمام رسیده است.

### پیشرفت عملیات اجرای اسکلت سازه بتنی و سقفهای زیر زمینی

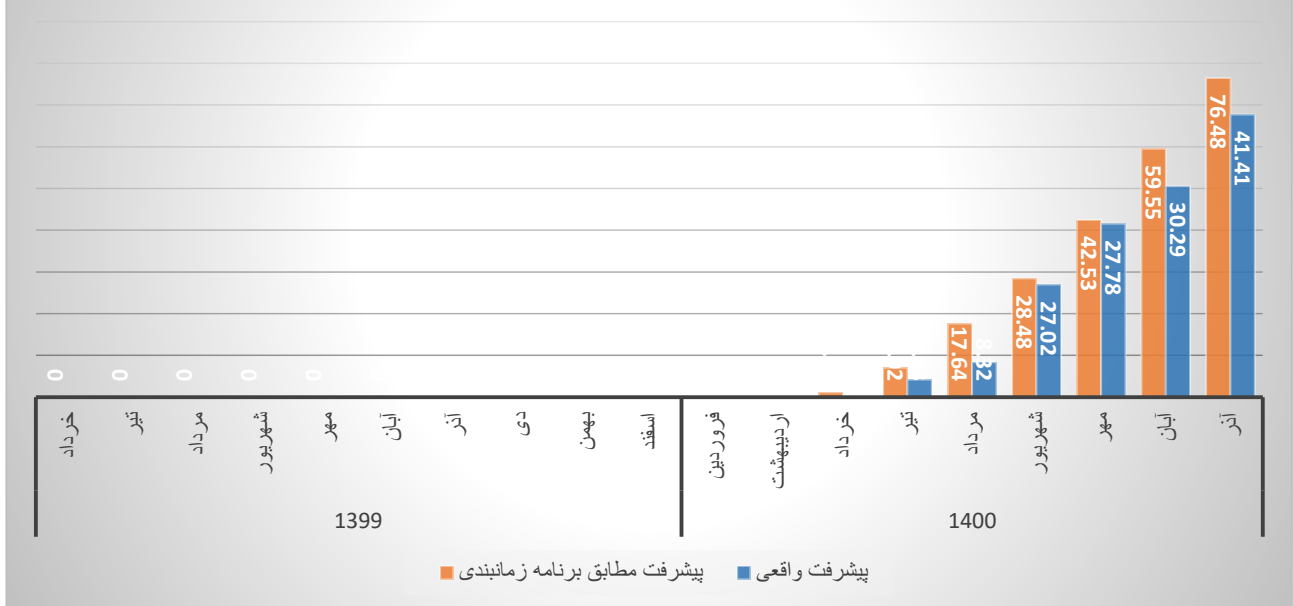
جدول شماره 6 - گزارش وضعیت پیشرفت وزنی عملیات اجرای اسکلت سازه بتنی و سقفهای زیر زمینی (درصد وزنی در کل پروژه معادل 4.5 درصد میباشد)							
الف) پارت شمالی (60 درصد)							
W.B.S	شرح عملیات	واحد	مقدار کل	مقدار انجام شده	درصد انجام شده	درصد وزنی	درصد پیشرفت فیزیکی
4.3.1.1	طبقه منفی هفت شمالی	M2	3646.5	3646.5	100.00	15	15.00
4.3.1.2	طبقه منفی شش شمالی	M2	3646.5	3646.5	100.00	15	15.00
4.3.1.3	طبقه منفی پنج شمالی	M2	3646.5	3646.5	100.00	15	15.00
4.3.1.4	طبقه منفی چهار شمالی	M2	3646.5	2552.55	70	15	10.05
4.3.1.5	طبقه منفی سه شمالی	M2	3646.5	1428.6	39.18	14	5.48
4.3.1.6	طبقه منفی دو شمالی	M2	3646.5	800	21.94	13	2.85
4.3.1.7	طبقه منفی یک شمالی	M2	3646.5	500	13.71	13	1.78
ب) پارت جنوبی (40 درصد)							
4.3.2.1	طبقه منفی هفت جنوبی	M2	2945	404	16.97	15	2.55
4.3.2.2	طبقه منفی شش جنوبی	M2	2945	404	16.97	15	2.55
4.3.2.3	طبقه منفی پنج جنوبی	M2	2945			15	0
4.3.2.4	طبقه منفی چهار جنوبی	M2	2945			15	0
4.3.2.5	طبقه منفی سه جنوبی	M2	2945			14	0
4.3.2.6	طبقه منفی دو جنوبی	M2	2945			13	0





W.B.S	شرح عملیات	واحد	مقدار کل	مقدار انجام شده	درصد انجام شده	درصد وزنی	درصد پیشرفت فیزیکی
4.3.2.7	طبقه منفی یک جنوبی	M2			0	13	0
	جمع کل پیشرفت پارت شمالی						
	جمع کل پیشرفت پارت جنوبی						
	جمع کل پیشرفت فیزیکی عملیات اجرای اسکلت سازه بتنی و سقفهای زیر زمینی						
	پیشرفت فیزیکی مورد انتظار طبق برنامه زمانبندی تفصیلی در پایان آذر ماه سال 1400						
	وضعیت تقدم (+) و یا تاخر (-) عملیات اجرایی نسبت به برنامه زمانبندی تفصیلی						
							- 1.577

### نمودار ستونی پیشرفت عملیات اجرای اسکلت سازه بتنی و سقف های زیر زمینی





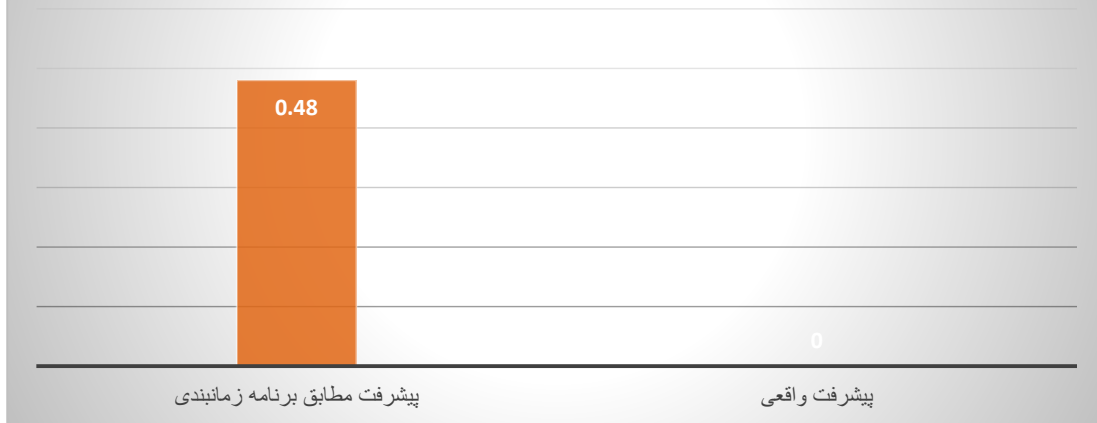


**پیشرفت عملیات اجرای تاسیسات مکانیکی**

جدول شماره 7 - گزارش وضعیت پیشرفت وزنی عملیات اجرای تاسیسات مکانیکی (درصد وزنی در کل پروژه معادل 11.25 درصد میباشد)							
الف) پارت شمالی (60 درصد)							
درصد پیشرفت فیزیکی	درصد وزنی	درصد انجام شده	مقدار انجام شده	مقدار کل	واحد	شرح عملیات	W.B.S
0.00	17	0.00	0	100	درصد	لوله های فاضلاب	4.5.1.1
0.00	24	0.00		100	درصد	لوله های آب مصرفی	4.5.1.2
0.00	18	0.00		100	درصد	لوله های سرمایش و گرمایش	4.5.1.3
0.00	12	0.00		100	درصد	لوله های گاز شهری	4.5.1.4
0.00	12	0.00		100	درصد	لوله های اطفای حریق	4.5.1.5
0.00	17	0.00		100	درصد	لوله های اگزاست	4.5.1.6
ب) پارت جنوبی (40 درصد)							
0	17			100	درصد	لوله های فاضلاب	4.5.1.1
0	24			100	درصد	لوله های آب مصرفی	4.5.1.2
0	18			100	درصد	لوله های سرمایش و گرمایش	4.5.1.3
0	12			100	درصد	لوله های اطفای حریق	4.5.1.4
	12			100	درصد	لوله های اگزاست	4.5.1.5
0	17			100	درصد	لوله های گاز	4.5.1.6
0.00	جمع کل پیشرفت پارت شمالی						
0	جمع کل پیشرفت پارت جنوبی						
0.000	جمع کل پیشرفت فیزیکی عملیات اجرای تاسیسات مکانیکی						
0.048	پیشرفت فیزیکی مورد انتظار طبق برنامه زمانبندی تفصیلی در پایان آذر ماه سال 1400						
- 0.048	وضعیت تقدم (+) و یا تاخر (-) عملیات اجرایی نسبت به برنامه زمانبندی تفصیلی						



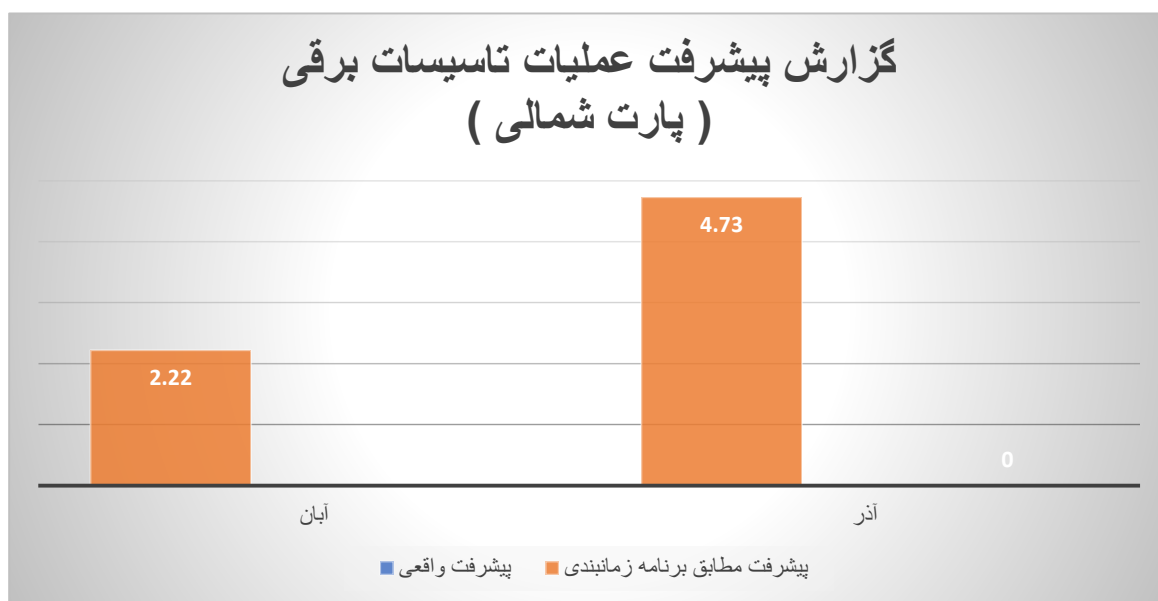
## گزارش وضعیت پیشرفت عملیات تاسیسات مکانیکی ( پارت شمالی )





### پیشرفت عملیات اجرای تاسیسات برقی

جدول شماره 8 - گزارش وضعیت پیشرفت وزنی عملیات اجرای تاسیسات برقی (درصد وزنی در کل پروژه معادل 6درصد میباشد)							
الف) پارت شمالی (60 درصد)							
درصد پیشرفت فیزیکی	درصد وزنی	درصد انجام شده	مقدار انجام شده	مقدار کل	واحد	شرح عملیات	W.B.S
0.00	50	0.00		100	درصد	کابل‌های برق	4.6.1.1
0.00	25	0.00		100	درصد	کابل‌های جریان ضعیف	4.6.1.2
0.00	25	0.00		100	درصد	تابلوه‌های داخل طبقات	4.6.1.3
ب) پارت جنوبی (40 درصد)							
0	50	0		100	درصد	کابل‌های برق	4.6.2.1
0	25	0		100	درصد	کابل‌های جریان ضعیف	4.6.2.2
0	25	0		100	درصد	تابلوه‌های داخل طبقات	4.6.2.3
0.00	جمع کل پیشرفت پارت شمالی						
0	جمع کل پیشرفت پارت جنوبی						
0.000	جمع کل پیشرفت فیزیکی عملیات اجرای تاسیسات برقی						
0.280	پیشرفت فیزیکی مورد انتظار طبق برنامه زمانبندی تفصیلی در پایان آذر ماه سال 1400						
- 0.280	وضعیت تقدم (+) و یا تاخر (-) عملیات اجرایی نسبت به برنامه زمانبندی تفصیلی						





## 5 - عملیات سفت کاری:

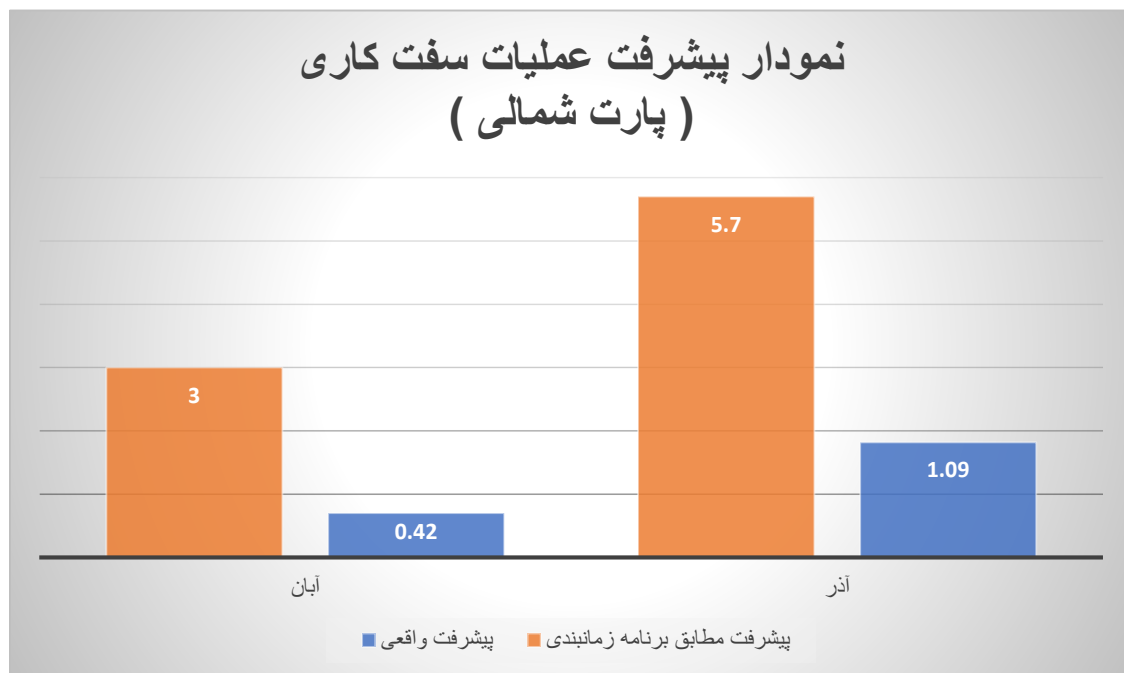
- عملیات تیغه چینی انبار در طبقه 6- تعداد 57 انبار ساخته شده در طبقه 5- تعداد 50 انبار ساخته شده و در طبقه 4- تعداد 15 انبار ساخته شده است .
- اندود سیمانی انبار ها در طبقه 6- تعداد 57 انبار انجام شده است .
- شروع ساخت چهار چوب و درب انبار ها

## پیشرفت عملیات اجرای سفت کاری

جدول شماره 9- گزارش وضعیت پیشرفت وزنی عملیات سفت کاری (درصد وزنی در کل پروژه معادل 13 درصد میباشد)							
الف) پارت شمالی (60 درصد)							
W.B.S	شرح عملیات	واحد	مقدار کل	مقدار انجام شده	درصد انجام شده	درصد وزنی	درصد پیشرفت فیزیکی
4.7.1.1	بلوکاز کف طبقه منفی هفت	درصد	100	60	60.00	1	0.60
4.7.1.2	تیغه چینی های طبقات زیر زمین	درصد	100	19	19.00	5	0.95
4.7.1.3	اندود سیمانی و نصب چهار چوب های زیر زمین	درصد	100	9	9.00	3	0.27
4.7.1.4	کفسازی طبقات زیر زمین	درصد	100		0.00	6	0.00
4.7.1.5	تیغه چینی طبقات رو زمین	درصد	100		0.00	35	0.00
4.7.1.6	اندود گچ و خاک و نصب چهار چوب طبقات	درصد	100		0.00	22	0.00
4.7.1.7	کفسازی طبقات رو زمین	درصد	100		0.00	7	0.00
4.7.1.8	زیر سازی سقف کاذب	درصد	100		0.00	21	0.00
ب) پارت جنوبی (40 درصد)							
4.7.2.1	بلوکاز کف طبقه منفی هفت	درصد	100		0.00	1	0
4.7.2.2	تیغه چینی های طبقات زیر زمین	درصد	100		0.00	5	0



0	3	0.00		100	درصد	اندود سیمانی و نصب چهار چوب های زیر زمین	4.7.2.3
0	6	0.00		100	درصد	کفسازی طبقات زیر زمین	4.7.2.4
0	35	0.00		100	درصد	تیغه چینی طبقات رو زمین	4.7.2.5
0	22	0.00		100	درصد	اندود گچ و خاک و نصب چهارچوب طبقات	4.7.2.6
0	7	0.00		100	درصد	کفسازی طبقات رو زمین	4.7.2.7
0	21	0.00		100	درصد	زیر سازی سقف کاذب	4.7.2.8
<b>1.09</b>	<b>جمع کل پیشرفت پارت شمالی</b>						
<b>0</b>	<b>جمع کل پیشرفت پارت جنوبی</b>						
<b>0.142</b>	<b>جمع کل پیشرفت فیزیکی عملیات اجرای عملیات سفت کاری</b>						
<b>0.740</b>	<b>پیشرفت فیزیکی مورد انتظار طبق برنامه زمانبندی تفصیلی در پایان آذر ماه سال 1400</b>						
<b>- 0.598</b>	<b>وضعیت تقدم (+) و یا تاخر (-) عملیات اجرایی نسبت به برنامه زمانبندی تفصیلی</b>						

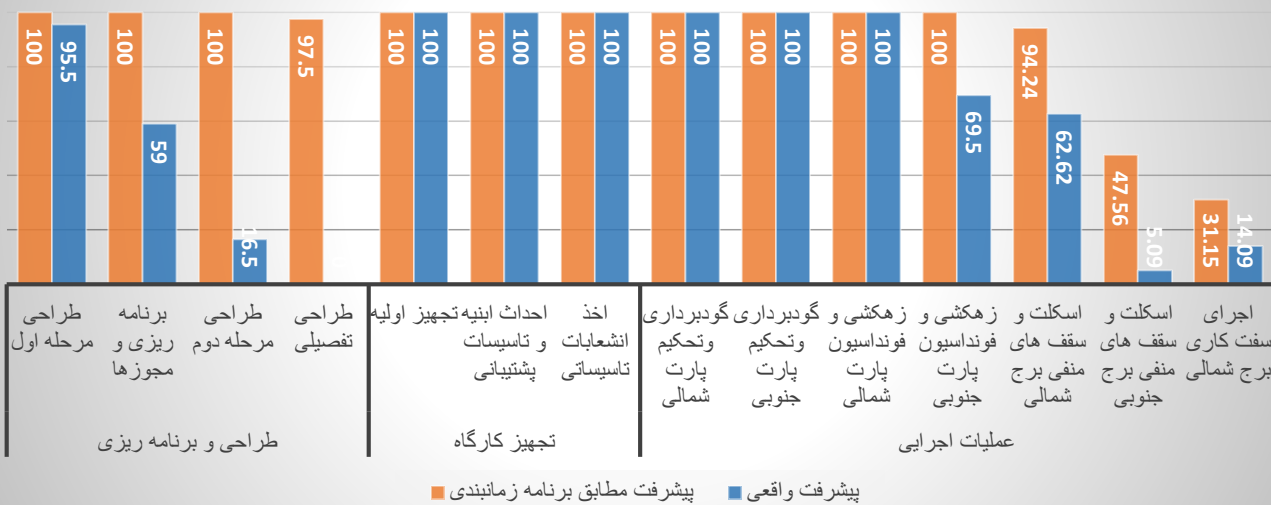




## ت) فعالیت های در دست اقدام و یا تکمیل شده در آذر ماه سال 1400

فعالیت های تکمیل شده یا در دست اقدام مطابق با W.B.S برنامه زمانبندی مصوب پروژه تا پایان آذر سال 1400 به شرح زیر گزارش میگردد:

### نمودار پیشرفت ستونی عملیات پایان یافته و در دست اقدام





جدول شماره 10 - گزارش وضعیت پیشرفت وزنی عملیات پایان یافته و در دست اقدام پروژه

1- طراحی و برنامه ریزی

درصد طبق برنامه	درصد انجام شده	تاریخ خاتمه طبق برنامه	تاریخ شروع طبق برنامه	شرح عملیات	W.B.S
100	95.5	1399/05/16	1399/03/19	طراحی مرحله اول	2.1
100	100	1399/03/21	1399/03/09	نقشه برداری	2.1.1
100	100	1399/03/23	1399/03/19	مطالعات زمین شناسی	2.2.2
100	95	1399/04/07	1399/03/24	نقشه های اولیه معماری	2.2.3
100	95	1399/04/22	1399/04/08	مطالعات اولیه سازه	2.2.4
100	95	1399/04/30	1399/04/23	هماهنگی سازه و معماری	2.2.5
100	59	1399/06/18	1399/05/20	برنامه ریزی و مجوزها	2.2
100	95	1399/06/18	1399/05/20	برنامه زمانبندی کلی	2.2.1
100	50	1399/06/18	1399/06/04	پوشش های بیمه ای پروژه	2.2.2
100	16.5	1399/11/19	1399/05/20	طراحی مرحله دوم	2.3
100	10	1399/08/17	1399/05/20	نقشه های مرحله دوم معماری	2.3.1
100	40	1399/09/02	1399/06/04	نقشه های مرحله دوم سازه	2.3.2
100	10	1399/09/17	1399/07/03	نقشه های مرحله دوم مکانیک	2.3.3
100	10	1399/09/29	1399/07/15	نقشه های مرحله دوم برق	2.3.4
100	0	1399/10/29	1399/09/30	هماهنگی بین دیسپلینها و نهایی شدن مرحله دوم	2.3.5
100	0	1399/11/19	1399/10/29	تایید مرحله دوم توسط تعاونی	2.3.6
درصد طبق برنامه	درصد انجام شده	تاریخ خاتمه طبق برنامه	تاریخ شروع طبق برنامه	شرح عملیات	W.B.S
97.5	0	1400/06/15	1399/11/20	طراحی تفصیلی	2.4
100	0	1400/05/31	1399/11/20	نقشه های تفصیلی معماری	2.4.1
100	0	1400/05/31	1399/11/20	نقشه های تفصیلی سازه	2.4.2
90	0	1400/06/15	1400/01/21	نقشه های معماری داخلی	2.4.3





100	0	1400/05/01	1399/11/20	نقشه های تفصیلی مکانیک	2.4.4
100	0	1400/05/31	1399/12/20	نقشه های تفصیلی برق	2.4.5
<b>2- تجهیز کارگاه</b>					
100	100	1399/05/19	1399/03/19	تجهیز اولیه	3.1
100	100	1399/03/26	1399/03/22	تسطیح و محصور کردن زمین	3.1.1
100	100	1399/03/26	1399/03/19	تامین تانکر آب و ژنراتور	3.1.2
100	100	1399/05/09	1399/03/27	استقرار کانکسهای دفتری	3.1.3
100	100	1399/05/19	1399/04/06	استقرار کانکسهای کارگری	3.1.4
100	100	1399/11/29	1399/05/10	احداث ابنیه و تاسیسات پشتیبانی	3.2
100	100	1399/05/31	1399/05/10	تامین زمین	3.2.1
100	100	1399/06/30	1399/06/01	احداث موتور خانه	3.2.2
100	100	1399/07/29	1399/06/31	احداث انبار	3.2.3
100	100	1399/08/14	1399/06/31	احداث باسکول	3.2.4
درصد طبق برنامه	درصد انجام شده	تاریخ خاتمه طبق برنامه	تاریخ شروع طبق برنامه	شرح عملیات	W.B.S
100	100	1399/08/29	1399/07/30	احداث آزمایشگاه	3.2.5
100	100	1399/10/29	1399/08/30	احداث پچینگ	3.2.6
100	100	1399/11/29	1399/10/15	احداث تعمیرگاه	3.2.7
100	100	1399/11/29	1399/05/10	اخذ انشعابات تاسیساتی	3.3
100	100	1399/06/28	1399/05/10	اخذ انشعاب تلفن و اینترنت	3.3.1
100	100	1399/09/29	1399/06/31	اخذ انشعاب گاز	3.3.2
100	100	1399/11/02	1399/06/29	اخذ انشعاب برق	3.3.3
100	100	1399/11/29	1399/09/30	اخذ انشعاب آب	3.3.4
<b>3- عملیات اجرایی</b>					
100	100	1399/12/28	1399/05/19	گودبرداری و تحکیم پارت شمالی	4.1.1
100	100	1399/12/17	1399/05/20	دیو و حمل خاک	4.1.1.2
100	100	1399/11/30	1399/06/06	پایدار سازی دیواره شمالی	4.1.1.3
100	100	1399/11/30	1399/06/21	پایدار سازی دیواره شرقی	4.1.1.4
100	100	1399/09/13	1399/07/14	خاکبرداری کنار ملک 14 چاه	4.1.1.6
100	100	1399/11/13	1399/08/14	پایدار سازی بخش شمالی ضلع غربی	4.1.1.7



100	100	1399/11/28	1399/09/14	14 چاه برنی شمالی	4.1.1.8
100	100	1399/12/28	1399/10/29	پایدار سازی 14 چاه برنی	4.1.1.9
درصد طبق برنامه	درصد انجام شده	تاریخ خاتمه طبق برنامه	تاریخ شروع طبق برنامه	شرح عملیات	W.B.S
100	100	1400/06/20	1399/10/29	گود برداری و تحکیم پارت جنوبی	4.1.2
100	100	1400/05/29	1399/12/18	دپو و حمل خاک	4.2.1.1
100	100	1399/11/28	1399/10/29	خاکبرداری کنار ملک 17 چاه	4.2.1.2
100	100	1400/02/13	1399/11/29	اجرای 17 چاه برنی	4.2.1.3
100	100	1400/03/12	1400/01/15	پایدار سازی 17 چاه برنی	4.2.1.4
100	100	1400/03/27	1400/01/20	پایدار سازی بخش جنوبی	4.2.1.5
100	100	1400/05/27	1400/03/28	برچیدن رمپ	4.2.1.6
100	100	1400/06/11	1399/12/01	پایدار سازی ضلع شرقی	4.2.1.7
100	100	1400/06/11	1400/03/30	پایدار سازی ضلع جنوبی	4.2.1.8
100	100	1400/06/20	1400/06/12	برچیدن کارگاه پایدار سازی	4.2.1.9
100	100	1400/04/26	1400/01/16	زهکشی و فونداسیون پارت شمالی	4.2.1
100	100	1400/03/03	1400/01/16	اجرای زهکش کف	4.2.1.1
100	100	1400/02/13	1400/01/30	اجرای چاه آسانسورهای 1 تا 3	4.2.1.2
100	100	1400/04/26	1400/01/30	اجرای فونداسیون	4.2.1.3
100	100	1400/03/27	1400/01/30	نصب تاور کرین و آلیماک	4.2.1.4
100	69.50	1400/08/09	1400/03/04	زهکشی و فونداسیون پارت جنوبی	4.2.1
درصد طبق برنامه	درصد انجام شده	تاریخ خاتمه طبق برنامه	تاریخ شروع طبق برنامه	شرح عملیات	W.B.S
100	100	1400/07/09	1400/03/04	اجرای زهکش کف	4.2.2.1
100	50	1400/05/01	1400/03/19	اجرای چاه آسانسورهای 4 و 5	4.2.2.2
100	60.00	1400/08/09	1400/05/02	اجرای فونداسیون	4.2.2.3
100	100	1400/06/30	1400/06/01	نصب تاور کرین دوم و سوم	4.2.2.4
24/94	62.62	1400/10/28	1400/03/23	اجرای اسکلت و سقفهای زیر زمینی برج شمالی	4.3.1
100	100.00	1400/05/30	1400/03/23	طبقه منفی 7	4.3.1.1



100	100.00	1400/06/24	1400/04/14	طبقه منفی 6	4.3.1.2
100	100.00	1400/07/18	1400/05/11	طبقه منفی 5	4.3.1.3
100	50.00	1400/08/13	1400/06/05	طبقه منفی 4	4.3.1.4
100	39.18	1400/09/08	1400/06/30	طبقه منفی 3	4.3.1.5
95.7	21.94	1400/10/03	1400/07/24	طبقه منفی 2	4.3.1.6
60	13.71	1400/10/28	1400/08/19	طبقه منفی 1	4.3.1.7
<b>47.56</b>	<b>5.09</b>	<b>1401/02/07</b>	<b>1400/06/31</b>	<b>اجرای اسکلت و سقفهای زیر زمینی برج جنوبی</b>	<b>4.3.1</b>
100	16.97	1400/09/09	31/06/1400	طبقه منفی 7	4.3.1.1
100	16.97	1400/09/29	20/07/1400	طبقه منفی 6	4.3.1.2
72.85	0	1400/10/19	10/08/1400	طبقه منفی 5	4.3.1.3
44.2	0	1400/11/09	30/08/1400	طبقه منفی 4	4.3.1.4
14.29	0.00	1400/11/29	20/09/1400	طبقه منفی 3	4.3.1.5
				طبقه منفی 2	4.3.1.6
				طبقه منفی 1	4.3.1.7
<b>31.15</b>	<b>14.09</b>	<b>1402/08/24</b>	<b>1400/08/04</b>	<b>اجرای سفت کاری برج های شمالی</b>	<b>4.7.1</b>
100	60.00	1400/09/03	1400/08/04	بلوکاژ کف طبقه منفی هفت	4.7.1.1
51.42	19.00	1400/12/13	1400/08/24	تیغه چینی طبقات زیر زمین	4.7.1.2
15.71	9.00	1401/02/16	1400/09/19	اندور سیمانی و نصب چهارچوب های زیر زمین	4.7.1.3



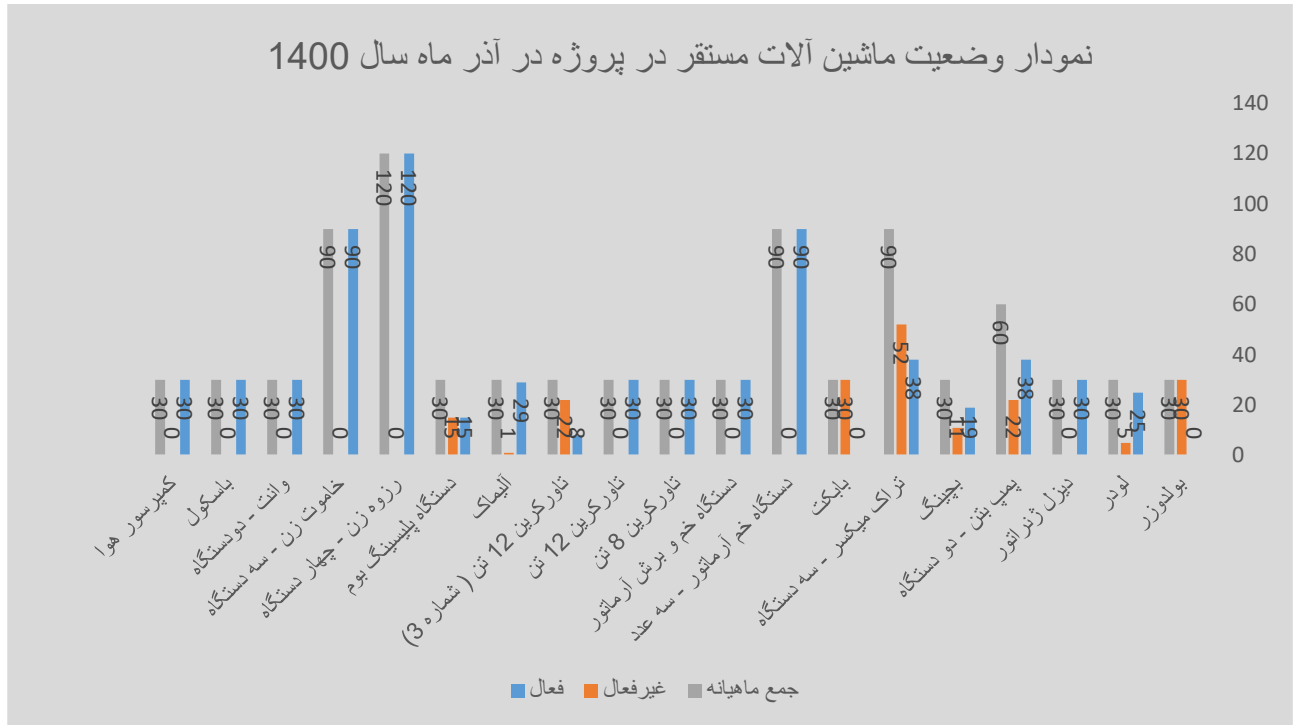
ث) وضعیت منابع پروژه

جدول شماره 8- شرح ماشین آلات و تجهیزات موجود در کارگاه در آذر ماه سال 1400

وضعیت ماشین آلات و تجهیزات				
ردیف	شرح ماشین آلات	فعال	غیرفعال	مجموع
1	بولدوزر	0	30	30
2	لودر	25	5	30
3	دیزل ژنراتور	30	0	30
4	پمپ بتن - دو دستگاه	38	22	60
5	بچینگ	19	11	30
6	تراک میکسر سه دستگاه	38	52	90
7	بابکت	0	30	30
8	دستگاه خم آرماتور - 3 عدد	90	0	90
9	دستگاه خم و برش آرماتور	30	0	30
10	تاور کرین 12 تن	30	0	30
11	تاور کرین 8 تن	30	0	30
12	تاور کرین 8 تن ( شماره 3 )	8	22	30
12	آلیماک	29	1	30
13	دستگاه پلیسینگ بوم	15	15	30
14	رزوه زن - چهار دستگاه	120	0	120
15	خاموت زن - سه دستگاه	90	0	90
16	وانت - دو دستگاه	30	0	30
17	باسکول	30	0	30
18	کمپرسور هوا	30	0	30



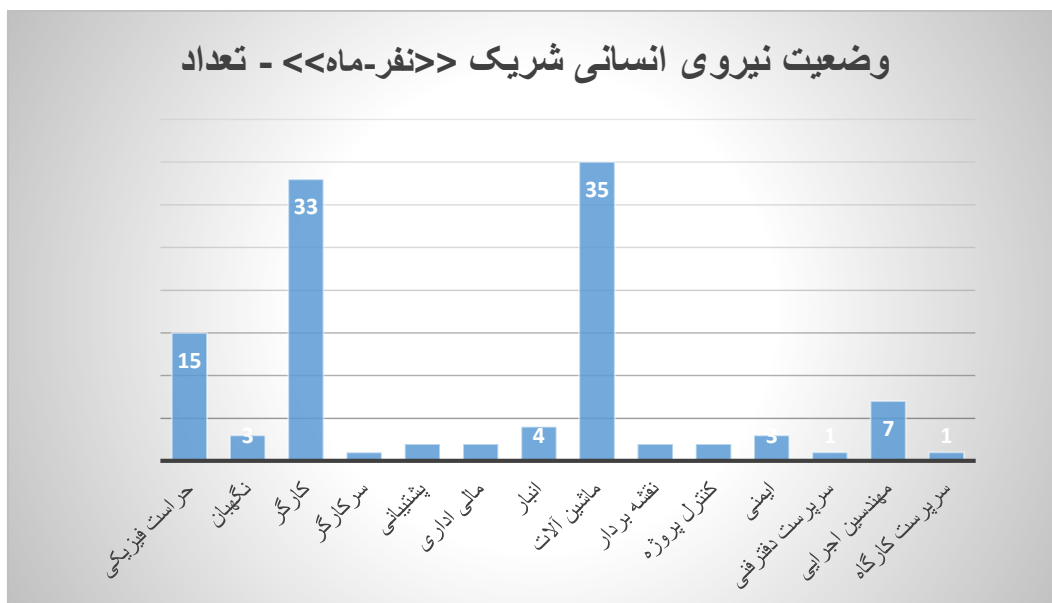
### نمودار وضعیت ماشین آلات مستقر در پروژه در آذر ماه سال 1400





## جدول شماره 9 - شرح نیروی انسانی موجود در کارگاه در آذر ماه سال 1400

وضعیت نیروی انسانی شریک « نفر - ماه »		
ردیف	نیروی انسانی به تفکیک تخصص	تعداد
1	سرپرست کارگاه	1
2	مهندسين اجرايی	7
3	سرپرست دفتر فنی	1
4	کنترل پروژه	2
5	مالي و اداري	2
6	ماشين آلات	35
7	انبار	4
8	نقشه بردار	2
9	سرکارگر	1
10	کارگر	33
11	حراست فیزیکی	15
12	نگهبان	3
13	پشتیبانی	2
14	ایمنی	3





### جدول شماره 10 - شرح نیروهای انسانی پیمانکاران شاغل در پروژه

وضعیت نیروی انسانی پیمانکار «نفر - ماه»		
ردیف	پیمانکار	تعداد
1	کیو بوید (اسکلت بتنی)	101

### جدول شماره 11 - شرح مصالح وارده به کارگاه در آذر ماه سال 1400

وضعیت مصالح و متریال ( از تاریخ 1 تا 30 آذر ماه 1400 )			
ردیف	مصالح و متریال	احجام	واحد
1	ماسه	245	کامیون
2	مش آرماتور	--	تن
3	شن	180	کامیون
4	سیمان پاکتی	--	پاکت
5	سیمان فله	اطلاعات لازم از طرف شریک محترم ارائه نمیگردد	
6	آرماتور	100	تن

### ج) گزارش پیشرفت فیزیکی پروژه

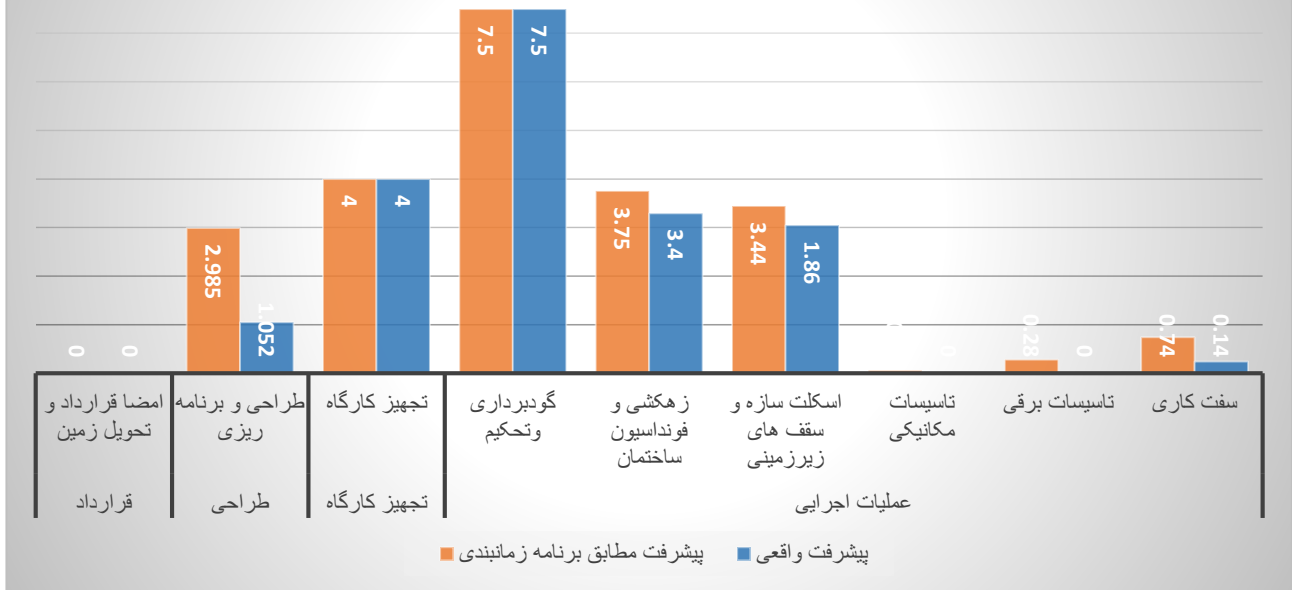
تشریح کلی سرفصل های اصلی برنامه زمان بندی بر اساس توضیحات قید شده در برنامه زمانبندی تفصیلی میباشد که به جهت جلوگیری از ازدیاد حجم گزارش ماهیانه از ارائه مجدد آن خود داری گردیده و گزارش جمع بندی کلی به شرح زیر تقدیم میگردد:

جدول شماره 12 - گزارش وضعیت پیشرفت فیزیکی کل پروژه تا تاریخ 1400/09/30					
درصد پیشرفت فیزیکی انجام شده	درصد پیشرفت مورد انتظار بر اساس برنامه زمانبندی تفصیلی		درصد پیشرفت در کل پروژه	شرح عملیات	W.B.S
	درصد پیشرفت	PROGRESS			
0	0	0	0	امضا قرارداد و تحویل زمین	1
1.052	2.985	99.5	3	طراحی و برنامه ریزی	2
4	4	100	4	تجهیز کارگاه	3
14.08	15.76	---	75	عملیات اجرائی	4
7.5	7.5	100	10	گود برداری و تحکیم	4.1
3.4	3.75	100	5	زهکشی و فونداسیون ساختمان	4.2
1.86	3.44	59.56	6	اسکلت سازه و سقفهای زیر زمینی	4.3
0	0.048	0	15	تاسیسات مکانیکی	4.5
0	0.28	2.22	8	تاسیسات برقی	4.6
0.14	0.74	3	17	سفت کاری	4.7
17.955	22.74	جمع کل پیشرفت فیزیکی پروژه:			
- 4.788	تقدم (+) و یا تاخر (-) عملیات اجرایی نسبت به برنامه زمانبندی تفصیلی:				



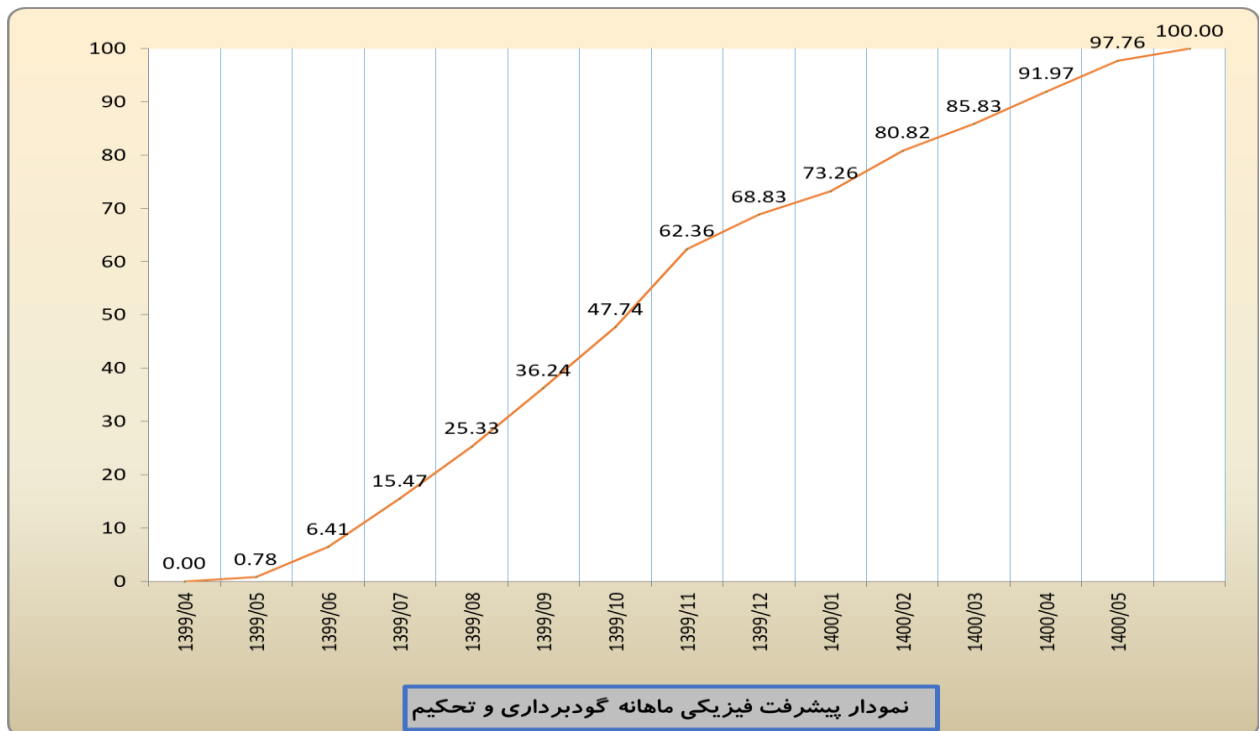
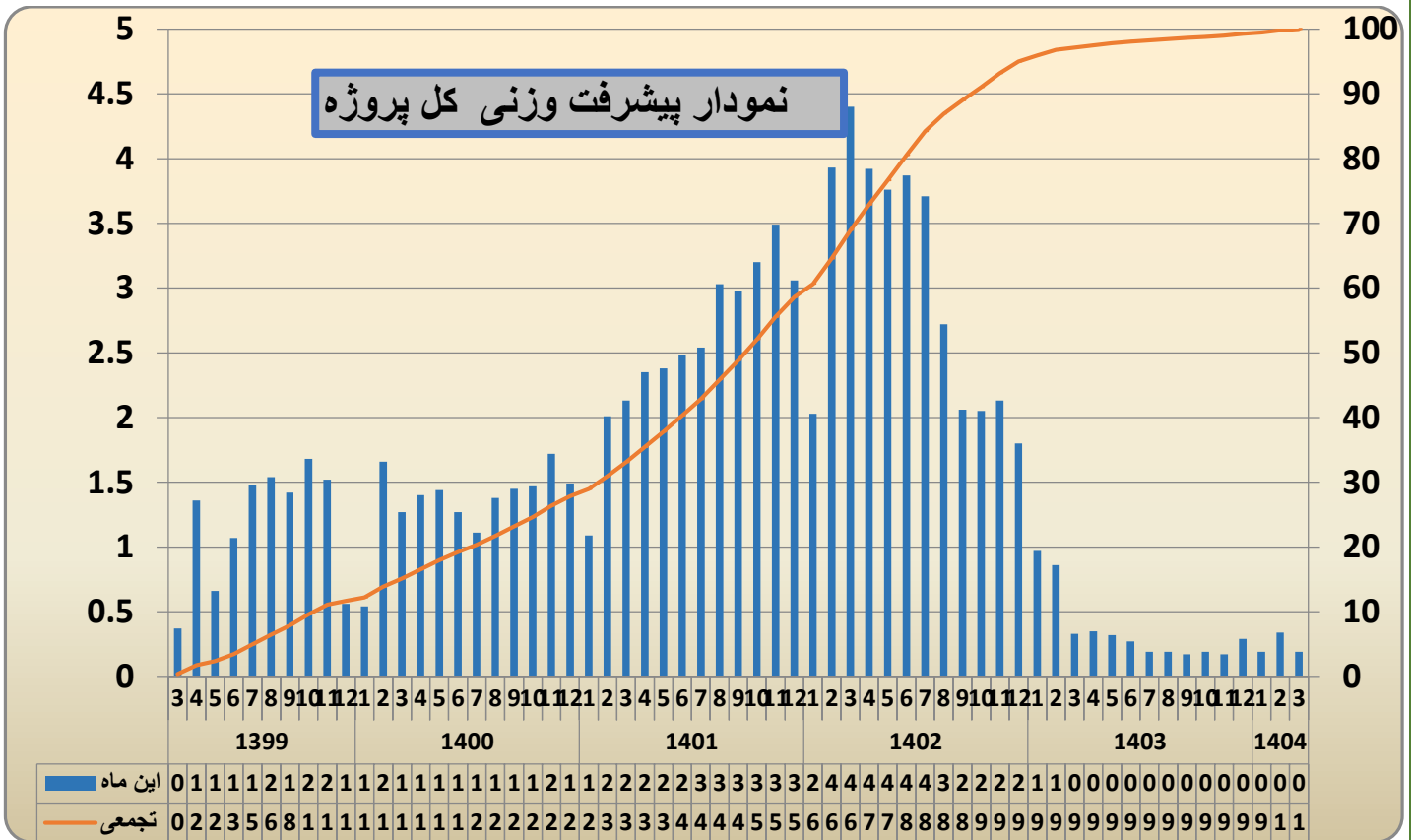


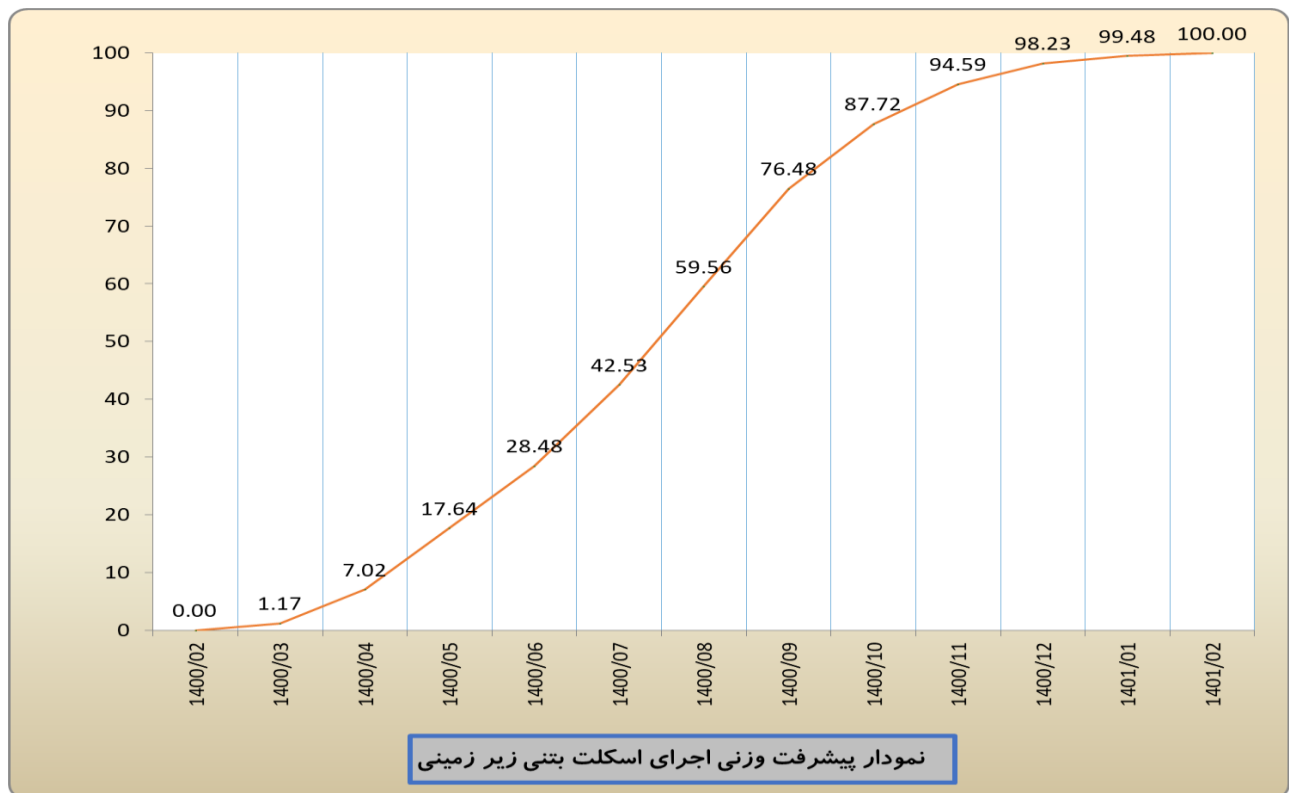
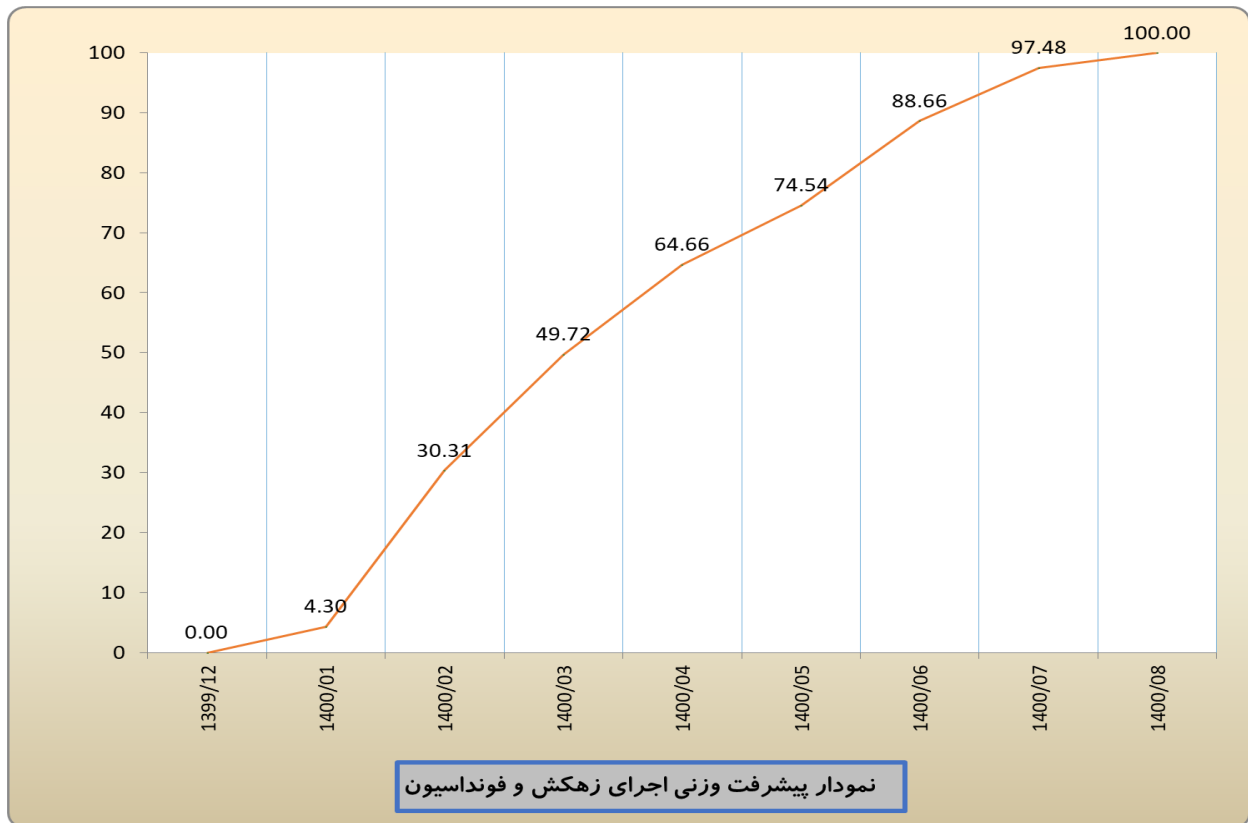
## نمودار پیشرفت فیزیکی کل پروژه





نمودارهای پیشرفت پروژه بر اساس برنامه زمانبندی تفصیلی :







## فهرست کارهای پیش بینی شده و لازم الاجرا در دی ماه سال 1400

- تهیه و ارسال نقشه های معماری مرحله دو از طرف شریک برای تعاونی
- تهیه و ارسال نقشه های سازه مرحله دو از طرف شریک برای تعاونی
- تهیه و ارسال نقشه های تاسیسات برق و مکانیک از طرف شریک برای تعاونی
- هماهنگی در دیسپلین های معماری، سازه، برق و مکانیک و نهایی شدن فاز دو از طرف شریک
- انتخاب و عقد قرارداد با پیمانکار سیستم ارتینگ از طرف شریک
- طراحی سیستم ارتینگ از طرف شریک
- برآورد مصالح و تامین سیستم ارتینگ از طرف شریک
- نصب تابلوی اصلی برق ساختمان و کابل گذاری برق از پست منطقه تا تابلو از طرف شریک
- اتمام عملیات گودبرداری و تحکیم در پارت جنوبی
- جبران عقب ماندگی عملیات اجرای اسکلت سازه و سقف طبقات منفی چهار و منفی سه و شروع عملیات فوق در طبقه منفی دو پارت شمالی با توجه به وجود جبهه های کاری لازم.
- جبران عقب ماندگی در عملیات آرماتور بندی و اجرای فونداسیون بلوک جنوبی.





### گزارش تصویری پروژه

## عملیات بتن ریزی فونداسیون تاور کرین 3 پارت جنوبی - آذر 1400



## عملیات آرماتور بندی فونداسیون پارت جنوبی - آذر 1400







## عملیات تیغه چینی انبار های طبقات زیرزمین - آذر 1400



## ساخت درب انبارهای طبقات زیرزمین - آذر 1400







## بازدید مدیر عامل محترم تعاونی مسکن از پروژه \_ آذر 1400



## عملیات بتن ریزی و اجرای سقف های زیرزمین پارت شمالی \_ آذر 1400







## عملیات آرماتور بندی سقف های زیرزمین - آذر 1400



## عملیات عایق بندی دیوار حائل - آذر 1400



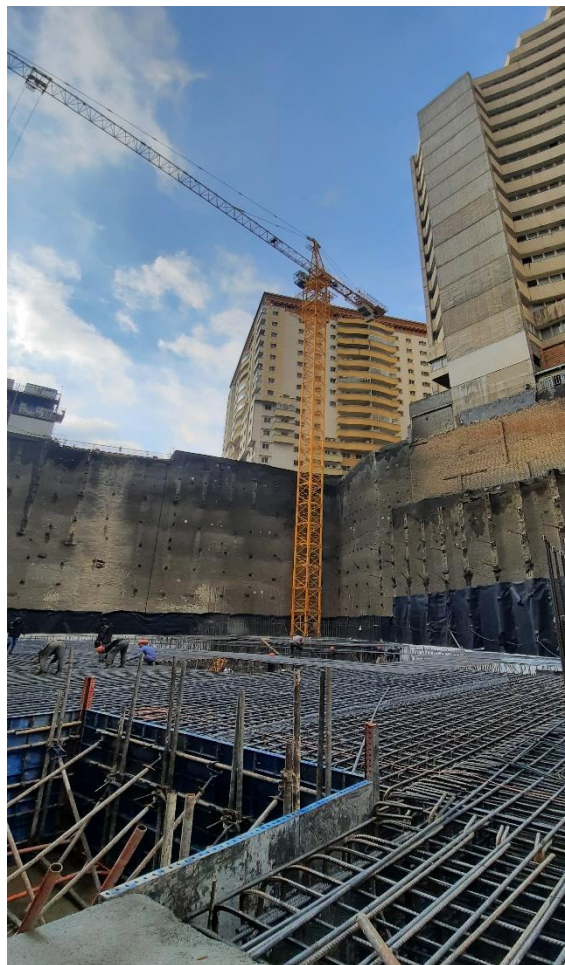




## نمای ضلع شمالی گود از زاویه جنوبی پروژه \_ آذر 1400



## عملیات نصب تاور کرین 3 ضلع جنوبی - آذر 1400



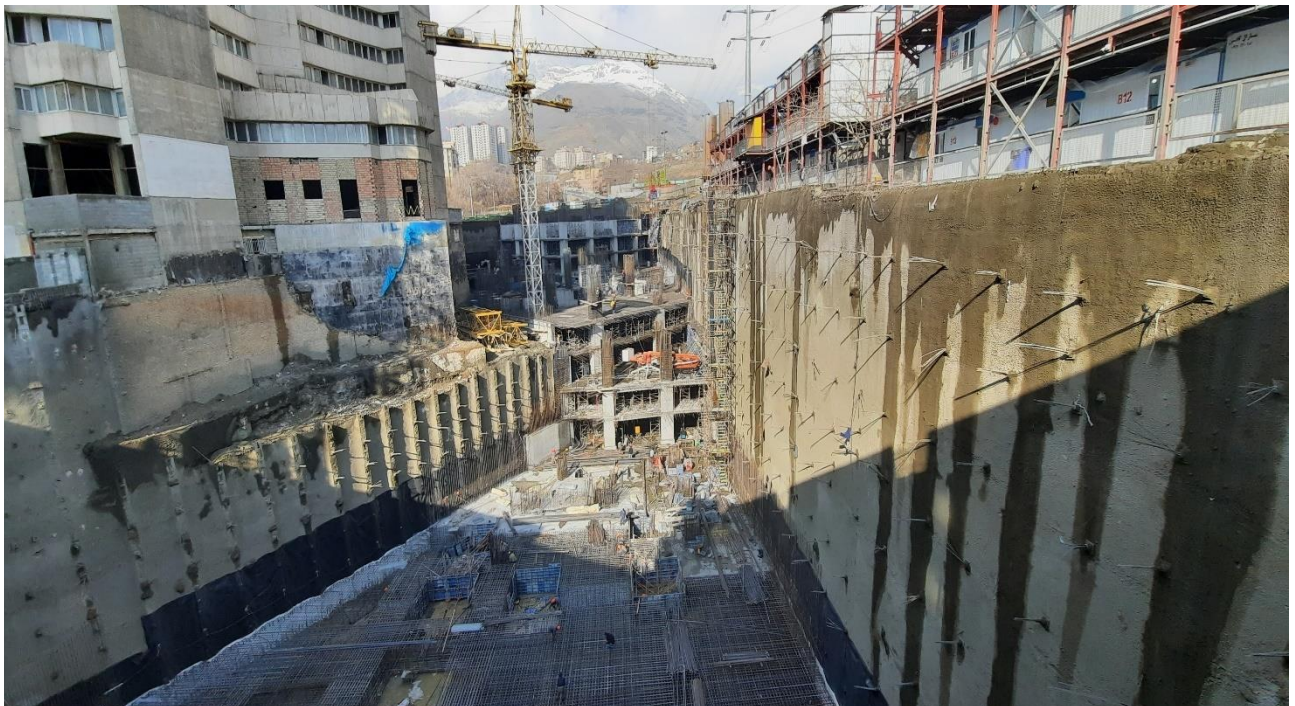




## عملیات بلوکاژ طبقه 7- \_ آذر 1400



نمای کلی پروژه از زاویه جنوبی \_ آذر 1400





منشور اقلیم سازه  
(سهامی خاص)

## پروژه احداث مجتمع تجاری و مسکونی دینز

عنوان : گزارش ماهیانه آذر ماه 1400

